



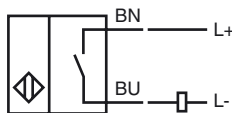
### Orderbenämning

NCN8-18GM60-Z0-Y245666

### Kännetecken

- 8 mm ej i plan
- 

### Anslutning



### Tillbehör

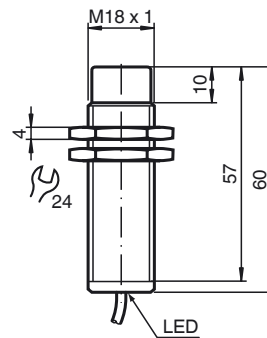
#### BF 18

Fäste, 18 mm

#### EXG-18

Snabbfäste med stopp

## Avmätning



## Tekniska data

### Allmänna specifikationer

Utgångs funktion	DC	slutare
Känslavstånd	$s_n$	8 mm
Installation	ej i samma plan	
Utgångs typ	DC	
Garanterat känslavstånd	$s_a$	0 ... 6,48 mm
Reduktionsfaktor $r_{Al}$	0,44	
Reduktionsfaktor $r_{Cu}$	0,4	
Reduktionsfaktor $r_{1,4301}$	0,7	

### Specifikationer

Arbetspänning	$U_B$	10 ... 30 V
Kopplingsfrekvens	$f$	0 ... 300 Hz
Hysteres	$H$	1 ... 10 typ. 5 %
Polaritetsskydd	toleratn mot felaktig polning	
Kortslutningsskydd	pulserande	
Spänningsfall	$U_d$	$\leq 5$ V
Arbetsström	$I_L$	2 ... 100 mA
minsta driftström	$I_m$	2 mA
Läckström	$I_r$	0 ... 0,5 mA typ.
Funktions indikering	Runtom-LED, gul	

### Omgivningsförhållande

Omgivningstemperatur	-25 ... 70 °C (-13 ... 158 °F)
----------------------	--------------------------------

### Mekaniska specifikationer

Anslutnings typ	Kabel PUR , 15 m
Ledartvårsnitt	0,34 mm <sup>2</sup>
Kapslingsmaterial	Rostfritt stål 1.4305 / AISI 303
Avkännings yta	PBT
Skyddsklass	IP67

### Norm- och riktlinjekonformitet

Normkonformitet	
Normer	EN 60947-5-2:2007 IEC 60947-5-2:2007 Inkopplingen avviker från standard

### Godkännanden och certifikat

UL-godkännande	cULus Listed, General Purpose
CSA-godkännande	cCSAus Listed, General Purpose