



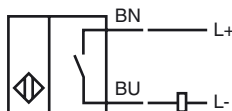
### Referencia de pedido

NCN8-18GM60-Z0-Y245666

### Características

- 8 mm no enrasado
- 2 hilos DC

### Conexión



### Accesorios

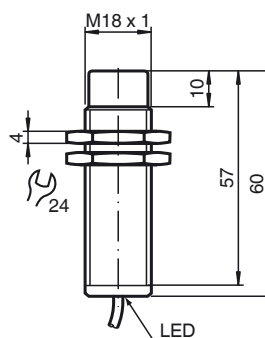
#### BF 18

Brida de fijación, 18 mm

#### EXG-18

Soporte de montaje rápido con tope fijo

### Dimensiones



### Datos técnicos

#### Datos generales

|  |               |      |
|--|---------------|------|
| Función del elemento de conmutación        | CC            | N.A. |
| Distancia de conmutación de medición $s_n$ | 8 mm          |      |
| Instalación                                | no enrasado   |      |
| Polaridad de salida                        | CC            |      |
| Distancia de conmutación asegurada $s_a$   | 0 ... 6,48 mm |      |
| Factor de reducción $r_{AI}$               | 0,44          |      |
| Factor de reducción $r_{Cu}$               | 0,4           |      |
| Factor de reducción $r_{1,4301}$           | 0,7           |      |

#### Datos característicos

|   |                            |
|---|----------------------------|
| Tensión de trabajo $U_B$                    | 10 ... 30 V                |
| Frecuencia de conmutación $f$               | 0 ... 300 Hz               |
| Histéresis $H$                              | 1 ... 10 tip. 5 %          |
| Protección contra la inversión de polaridad | no polarizado              |
| Protección contra cortocircuito             | sincronizado               |
| Caída de tensión $U_d$                      | $\leq 5$ V                 |
| Corriente de trabajo $I_L$                  | 2 ... 100 mA               |
| Corriente de trabajo mínima $I_m$           | 2 mA                       |
| Corriente residual $I_r$                    | 0 ... 0,5 mA tip.          |
| Indicación del estado de conmutación        | LED visible 360°, amarillo |

#### Condiciones ambientales

|                      |                                |
|----------------------|--------------------------------|
| Temperatura ambiente | -25 ... 70 °C (-13 ... 158 °F) |
|----------------------|--------------------------------|

#### Datos mecánicos

|                        |                                    |
|------------------------|------------------------------------|
| Tipo de conexión       | Cable PUR , 15 m                   |
| Sección transversal    | 0,34 mm <sup>2</sup>               |
| Material de la carcasa | Acero inoxidable 1.4305 / AISI 303 |
| Superficie frontal     | PBT                                |
| Tipo de protección     | IP67                               |

#### Conformidad con Normas y Directivas

|                          |   |
|--------------------------|---|
| Conformidad con estándar |   |
| Estándar                 | EN 60947-5-2:2007<br>IEC 60947-5-2:2007<br>Asignación de conectores distinta a la norma |

#### Autorizaciones y Certificados

|                  |                                |
|------------------|--------------------------------|
| Autorización UL  | cULus Listed, General Purpose  |
| Autorización CSA | cCSAus Listed, General Purpose |