



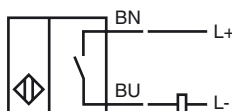
Marque de commande

NCN8-18GM60-Z0-Y245666

Caractéristiques

- 8 mm, non noyable
- 2 fils CC

Connection



Accessoires

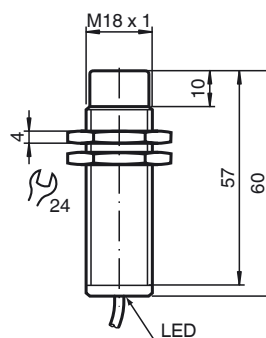
BF 18

bride de fixation, 18 mm

EXG-18

bride de fixation pour montage rapide avec butée

Dimensions



Caractéristiques techniques

Caractéristiques générales

Fonction de l'élément de commutation	C.C.	à fermeture
Portée nominale	s_n	8 mm
Montage		non noyable
Polarité de sortie		DC
Portée de travail	s_a	0 ... 6,48 mm
Facteur de réduction r_{AI}		0,44
Facteur de réduction r_{Cu}		0,4
Facteur de réduction $r_{1,4301}$		0,7

Valeurs caractéristiques

Tension d'emploi	U_B	10 ... 30 V
Fréquence de commutation	f	0 ... 300 Hz
Course différentielle	H	1 ... 10 typ. 5 %
Protection contre l'inversion de polarité		non polarisé
Protection contre les courts-circuits		pulsé
Chute de tension	U_d	≤ 5 V
Courant d'emploi	I_L	2 ... 100 mA
Courant d'emploi min.	I_m	2 mA
Courant résiduel	I_r	0 ... 0,5 mA typ.
Visualisation de l'état de commutation		LED jaune, multi-directionnelle

Conditions environnementales

Température ambiante	-25 ... 70 °C (-13 ... 158 °F)
----------------------	--------------------------------

Caractéristiques mécaniques

Type de raccordement	câble PUR, 15 m
Section des fils	0,34 mm ²
Matériau du boîtier	Acier inox 1.4305 / AISI 303
Face sensible	PBT
Mode de protection	IP67

conformité de normes et de directives

Conformité aux normes	
Normes	EN 60947-5-2:2007 IEC 60947-5-2:2007 branchement du connecteur ne correspondant pas à la norme

Agréments et certificats

Agrément UL	cULus Listed, General Purpose
Homologation CSA	cCSAus Listed, General Purpose

Date de publication: 2012-07-10 12:02 Date d'édition: 2012-07-10 245666_fra.xml