

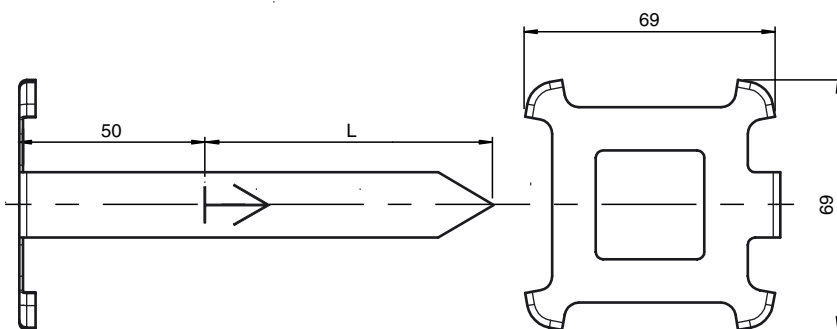


**Referencia de pedido**

**PCV-AG100**

Guía de alineación para cabezas de lectura PCV100-\*

**Dimensiones**



**Datos técnicos**

**Datos generales**

descripción Guía de alineación para cabezas de lectura PCV100-\* Distancia: 100†mm

**Datos mecánicos**

Material Laton, cincado  
 Masa 42 g  
 Dimensiones L = 100 mm

Fecha de publicación: 2012-03-19 13:32 Fecha de edición: 2012-05-07 244215\_spa.xml