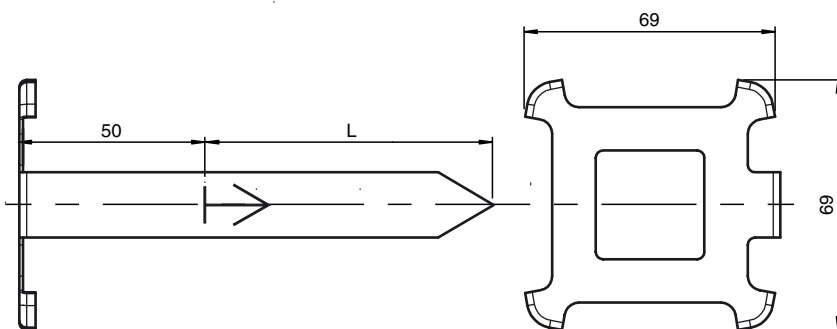




**Dimensiones**



**Referencia de pedido**

**PCV-AG80**

Guía de alineación para cabezas de lectura PCV80-\*

**Datos técnicos**

**Datos generales**

descripción Guía de alineación para cabezas de lectura PCV80-\* Distancia: 80±mm

**Datos mecánicos**

Material Latón, cincado  
 Masa 39 g  
 Dimensiones L = 80 mm

Fecha de publicación: 2012-03-19 13:32 Fecha de edición: 2012-05-07 244214\_spa.xml