



Referencia de pedido

OMH-LGS-01

Elemento de fijación para rejilla óptica serie LGS/LGM

Características

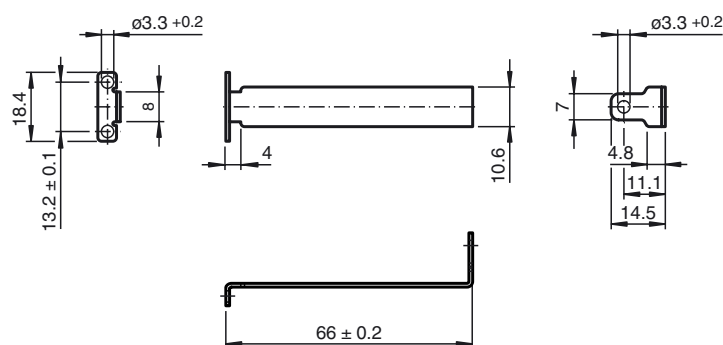
- Kit de fijación
- Montaje fácil y rápido

Accesorios

OMH-SLCT-01

dispositivo de sujeción rápida y ajuste

Dimensiones



Datos técnicos

Datos mecánicos

Material	acero inoxidable
Masa	aprox. 12 g
Fijación	Material de fijación incluido

Serie adecuada

Safety Serie	LGS
--------------	-----

Arreglo mecánico

