



Marque de commande

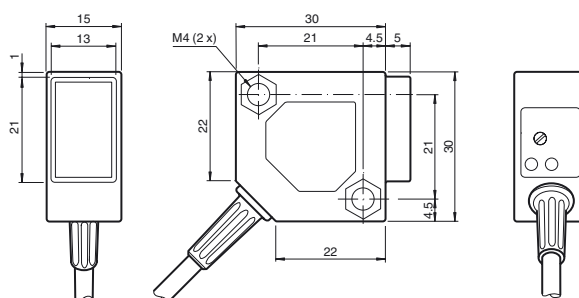
ML300-8-H-200-RT/25/102/115

Cellules à réflexion directe HGA
câble 2 m

Caractéristiques

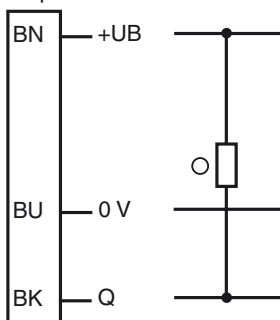
- Boîtier miniature
- Maniement simple
- Lumière visible rouge
- Connecteur de câble 45°

Dimensions



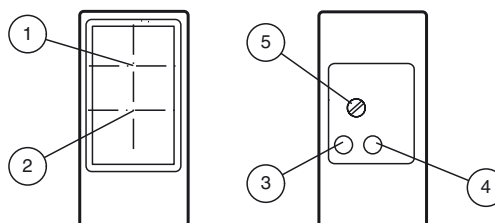
Raccordement électrique

Option : 102



- = commutation "claire"
- = commutation "foncé"

Éléments de visualisation/réglage



| | | |
|---|---------------------------|-------|
| 1 | Récepteur | |
| 2 | Emetteur | |
| 3 | État de commutation | jaune |
| 4 | Réserve de fonction | verte |
| 5 | Réglage de la sensibilité | |

Caractéristiques techniques**Caractéristiques générales**

| | |
|--------------------------------------|--|
| Domaine de détection | 0 ... 200 mm , réglable |
| Domaine de détection min. | 5 ... 25 mm |
| Domaine de détection max. | 0 ... 200 mm |
| Domaine de réglage | 25 ... 200 mm |
| Cible de référence | blanc standard 100 mm x 100 mm |
| Emetteur de lumière | LED |
| Type de lumière | rouge, lumière modulée , 660 nm |
| Contraste noir/blanc (6%/90%) | 15 % pour 200 mm |
| Diamètre de la tache lumineuse | env. 12 mm pour une distance de 200 mm |
| Angle total du faisceau | env. 3,5 ° |
| Limite de la lumière ambiante | |
| Lumière constante | 10000 Lux |
| Lumière alternante | 5000 Lux |

Eléments de visualisation/réglage

| | |
|-----------------------------|--|
| Visual. état de commutation | LED jaune : allumée si la sortie est activée LED verte : allumée si l'objet a été détecté |
| Critères de choix | réglage du domaine de détection |

Caractéristiques électriques

| | | |
|---------------------|-------|----------------|
| Tension d'emploi | U_B | 10 ... 30 V DC |
| Ondulation | | max. 20 % |
| Consommation à vide | I_0 | max. 25 mA |

Sortie

| | | |
|--------------------------|---|---------------|
| Mode de commutation | commutation "clair" | |
| Sortie signal | 1 sortie NPN, protégée contre les courts-circuits et l'inversion de polarité, collecteur ouvert | |
| Tension de commutation | max. 30 V DC | |
| Courant de commutation | max. 0,1 A | |
| Chute de tension | U_d | ≤ 2 V DC |
| Fréquence de commutation | f | 500 Hz |
| Temps d'action | | 1 ms |

Conditions environnementales

| | |
|----------------------|--------------------------------|
| Température ambiante | -25 ... 55 °C (-13 ... 131 °F) |
|----------------------|--------------------------------|

Caractéristiques mécaniques

| | |
|--------------------|----------------|
| Mode de protection | IP67 |
| Raccordement | Câble fixe 2 m |
| Matériau | |
| Boîtier | PBT |
| Sortie optique | vitre en verre |
| Câble | PVC |
| Masse | 75 g |

conformité de normes et de directives

| | |
|-----------------------------------|---|
| Conformité aux directives | |
| Directive CEM 2004/108/CE | EN 60947-5-2:2007 |
| Conformité aux normes | |
| Norme produit | EN 60947-5-2:2007 IEC 60947-5-2:2007 |
| Tenue aux chocs et aux vibrations | EN 60947-5-7 30 g, 11 ms, tous axes |
| Résistance aux vibrations | EN†60947-5-7, 10 à 55†Hz/amplitude de 1,5†mm, tous axes |

Agréments et certificats

| | |
|--------------|---|
| agrément CCC | Les produits dont la tension de service est ≤ 36 V ne sont pas soumis à cette homologation et ne portent donc pas le marquage CCC. |
|--------------|---|

Accessories**OMH-ML300-01**

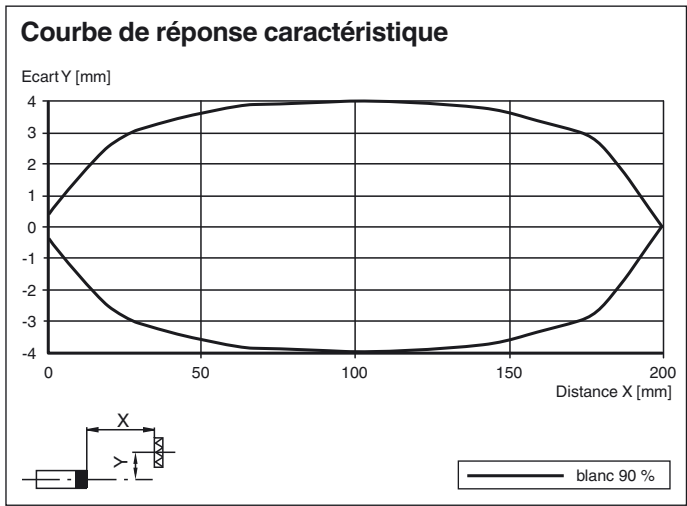
Support pour montage capteurs série ML300

OMH-ML300-02

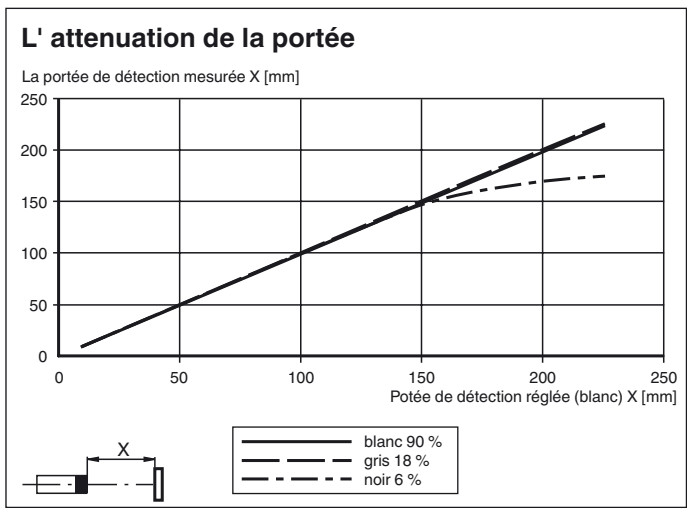
Support pour montage capteurs série ML300 sur un 35 mm DIN rail

Vous trouverez de plus amples informations sur www.pepperl-fuchs.com

Courbes/Diagrammes



Courbes/Diagrammes



Date de publication: 2012-08-24 09:35 Date d'édition: 2012-08-24 238218_fra.xml