



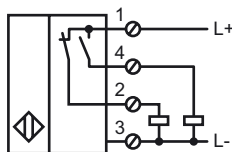
Objednávací název

NJ60-FP-A2-P1-Y237070

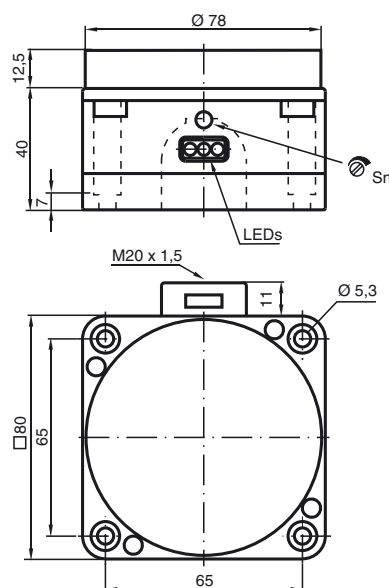
Vlastnosti

- 60 mm ne v jedné rovině
- Detekce trubiček zpětného vzduchu V2A v nápojových lahvích
- Odolnost proti horké vodní páře
- 2. Kmitočet oscilátoru

Připojení



Rozměry



Technická data

Všeobecné specifikace

Funkce spínacího prvku		PNPčlen nonekvivalence
Spínací vzdálenost	s_n	60 mm
Montáž		ne v jedné rovině
Polarita výstupu		spínání kladným pólem
Pracovní rozsah	s_a	0 ... 50 mm
Měřicí těleso		Trubičky z nerezové oceli V2A
Redukční součinitel r_{Al}		0,4
Redukční součinitel r_{Cu}		0,3
Redukční součinitel $r_{nerez\ ocel\ 1.4305}$		0,85
Rychlost lahví		ca. 2,5 m/s (65000 Fl./h)
Pomůcka pro nastavení		LED dioda, zelená/červená

Charakteristické hodnoty

Provozní napětí	U_B	10 ... 30 V
Spínací frekvence	f	0 ... 100 Hz
Hystereze	H	typ. 3 %
Ochrana proti přepólování		ochrana proti přepólování
Ochrana proti zkratu		pulsní kontrola
Pokles napětí	U_d	≤ 3 V
Provozní proud	I_L	0 ... 200 mA
Proud naprázdno	I_0	≤ 20 mA
Indikace provozního napětí		LED dioda, zelená
Indikace stavu sepnutí		LED dioda, žlutá

Okolní podmínky

Teplota okolí		0 ... 60 °C (32 ... 140 °F)
---------------	--	-----------------------------

Mechanické specifikace

Typ připojení		Šroubové svorky
Průřez žíly vodiče		až 2,5 mm ²
Materiál pouzdra		Polyoxymetylen
Čelní plocha		Polyoxymetylen
Třída ochrany		IP68

Shoda s normami a směrnici

Soulad s normami		
Normy		EN 60947-5-2:2007 IEC 60947-5-2:2007

Schválení a certifikáty

Schválení UL		cULus Listed, General Purpose
Schválení CSA		cCSAus Listed, General Purpose

Instalace Poznámka

Montáž

Iniciátor by měl být namontován minimálně 30 mm nad dopravním řetězem, aby jím nebyl ovlivňován.

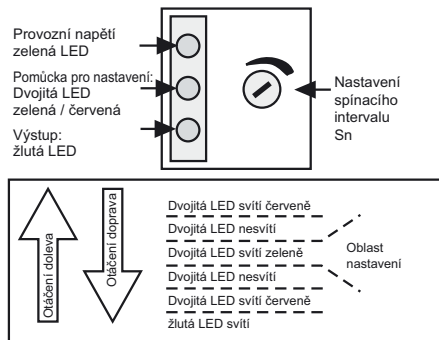
Nastavení:

Pro správné nastavení citlivosti musí být iniciátor odladěn v souladu s danou aplikací.

- 1) Po připojení provozního napětí (10 ... 30 V DC) se rozsvítí zelená LED.
- 2) Žlutá LED se rozsvítí při propojeném výstupu
- 3) Pro doladění není zapotřebí měřicí těleso

Dvojitá LED uprostřed musí svítit zeleně.

Není-li tomu tak, je třeba otáčet potenciometrem doprava tak dlouho, dokud se nerozsvítí žlutá LED. Poté jím otáčejte doleva, dokud se nerozsvítí zelená LED.



Kontrola:

Pro kontrolu správného nastavení musí být otestováno bezchybné rozpoznání nerezové trubičky v láhvi.