



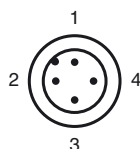
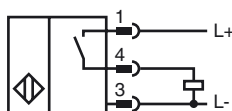
Код для заказа

NRB15-30GM50-E2-C-V1-EXG

Характеристики

- 15 мм, монтаж заподлицо
- Понижающий коэффициент = 1
- прочное сварное
- Стойкий к магнитным воздействиям

Подключение



Проволока цвета в соответствии с EN 60947-5-2

1	BN
2	WH
3	BU
4	BK

Принадлежности

BF 30

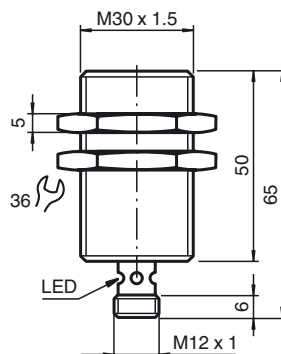
V1-G

V1-W

V1-W-2M-PUR

V1-G-2M-PUR

Размеры



Технические данные

Общие данные

Функция переключающих элементов	Тип PNP	Нормально-разомкнутый контакт
Интервал переключений	s_n	15 мм
Монтаж	монтаж заподлицо	
Выходная полярность	пост. ток	
Гарантированный интервал переключений	0 ... 12,15 мм	Предназначено только для использования в монтажных приспособлениях EXG-30
Коэффициент восстановления r_{Al}	s_a	1
Коэффициент восстановления r_{Cu}		1
Коэффициент восстановления $r_{1,4301}$		1
Понижающий коэффициент r_{SI37}		1

Параметры

Рабочее напряжение	U_B	10 ... 30 В
Частота переключений	f	0 ... 350 Гц
Гистерезис	H	обычно. 5 %
Защита от неправильной полярности подключения	защита от неправильной полярности подключения	
Защита от короткого замыкания	тактирующий	
Падение напряжения	U_d	≤ 3 В
Рабочий ток	I_L	0 ... 200 мА
Остаточный ток	I_r	0 ... 0,5 мА обычно. 0,1 мкА при 25 °С
Ток холостого хода	I_0	≤ 15 мА
Постоянное магнитное поле	B	> 200 мТ
Переменное магнитное поле	B	> 200 мТ
Индикация переключения	Многоканальный светодиод, желтый	

Параметры функциональной безопасности

MTTF _d	1343 а
Срок использования (T _M)	20 а
Степень диагностического покрытия (DC)	0 %

Окружающие условия

Окружающая температура	-25 ... 70 °С (-13 ... 158 °F)
Температура хранения	-40 ... 75 °С (-40 ... 167 °F)

Механические данные

Тип подключения	Штекерный разъем прибора M12 x 1, 4-контактный
Материал корпуса	Латунь, с покрытием ПТФЭ
Торцевая поверхность	Сополимер Ryton R4
Тип защиты	IP67
Класс защиты	II

Примечание

Предназначено только для использования в монтажных приспособлениях EXG-30

Соответствие стандартам и директивам

Соответствие стандартам	
Стандарты	EN 60947-5-2:2007 IEC 60947-5-2:2007

Лицензии и сертификаты

Класс защиты	II
Номинальное напряжение изоляции U_i	60 В
Номинальная импульсная прочность U_{imp}	800 В
Разрешение по нормам UL	cULus Listed, General Purpose
Разрешение CSA	cCSAus Listed, General Purpose
Разрешение CCC	Для устройств с максимальным рабочим напряжением ≤ 36 В не требуется допуск, поэтому для них не предусмотрен идентификатор CCC.