



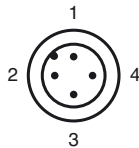
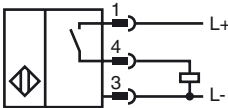
Designação para encomenda

NRB15-30GM50-E2-C-V1-EXG

Características

- 15 mm nivelado
- Factor de redução= 1
- Resistente à soldadura
- resistente a campos magnéticos

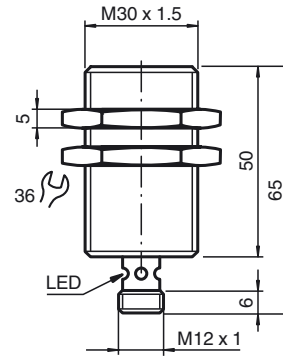
Ligação



Fios cores de acordo com a EN 60947-5-2

| | |
|---|----|
| 1 | BN |
| 2 | WH |
| 3 | BU |
| 4 | BK |

Dimensões



Dados técnicos

Dados gerais

| | | |
|---------------------------------|-------|--|
| Função do elemento de comutação | PNP | Contacto de trabalho |
| Intervalo de comutação | s_n | 15 mm |
| Montagem | | nivelado |
| Polaridade de saída | | DC |
| Intervalo seguro de comutação | s_a | 0 ... 12,15 mm Apenas para aplicação na ajuda de montagem EXG-30 |
| Factor de redução r_{AI} | | 1 |
| Factor de redução r_{Cu} | | 1 |
| Factor de redução $r_{1,4301}$ | | 1 |
| Factor de redução r_{SI37} | | 1 |

Dados característicos

| | | |
|---|-------|---|
| Tensão de funcionamento | U_B | 10 ... 30 V |
| Frequência de comutação | f | 0 ... 350 Hz |
| Histerese | H | tipo 5 % |
| Protecção contra as inversões da polaridade | | protecção contra polaridade inversa |
| Protecção contra curto-circuito | | cíclico |
| Queda de tensão | U_d | ≤ 3 V |
| Corrente de funcionamento | I_L | 0 ... 200 mA |
| Corrente residual | I_r | 0 ... 0,5 mA tipo 0,1 μ A com 25 °C |
| Corrente reactiva | I_0 | ≤ 15 mA |
| Campo magnético de corrente contínua B | | > 200 mT |
| Campo magnético alternativo B | | > 200 mT |
| Indicação do estado de comutação | | LED multicolorido, amarelo |

Características da segurança funcional

| | |
|--|--------|
| MTTF _d | 1343 a |
| Vida útil (T_M) | 20 a |
| Grau de cobertura do diagnóstico (GCD) | 0 % |

Condições ambiente

| | |
|------------------------------|--------------------------------|
| Temperatura ambiente | -25 ... 70 °C (-13 ... 158 °F) |
| Temperatura de armazenamento | -40 ... 75 °C (-40 ... 167 °F) |

Dados mecânicos

| | |
|---------------------|---|
| Tipo de saída | Conector do aparelho M12 x 1, 4 pinos |
| Material da caixa | Latão, revestido de PTFE |
| Superfície frotal | Ryton R4 |
| Tipo de protecção | IP67 |
| Classe de protecção | II |
| Indicação | Apenas para aplicação na ajuda de montagem EXG-30 |

Conformidade de directivas e normas

| | |
|----------------------------|---|
| Conformidade com as normas | |
| Normas | EN 60947-5-2:2007 IEC 60947-5-2:2007 |

Autorizações certificados

| | |
|--|--|
| Classe de protecção | II |
| Tensão de isolamento de medição U_i | 60 V |
| Resistência de tensão transitória de medição U_{imp} | 800 V |
| Autorização UL | cULus Listed, General Purpose |
| Autorização CSA | cCSAus Listed, General Purpose |
| Autorização CCC | Produtos com tensão de operação máxima de ≤ 36 não necessitam de aprovação, por este motivo não apresentam identificação CCC. |