

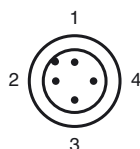
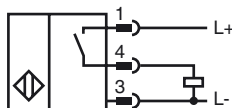
**Код для заказа**

NRB8-18GM50-E2-C-V1-EXG

**Характеристики**

- 8 мм, монтаж заподлицо
- Понижающий коэффициент = 1
- прочное сварное
- Стойкий к магнитным воздействиям

**Подключение**



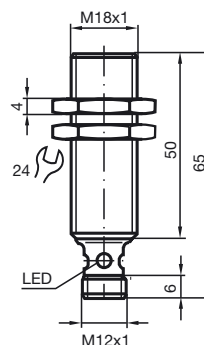
Проволока цвета в соответствии с EN 60947-5-2

1	BN
2	WH
3	BU
4	BK

**Принадлежности**

- BF 18
- V1-G
- V1-W
- V1-G-2M-PUR
- V1-W-2M-PUR

**Размеры**



**Технические данные**

**Общие данные**

Функция переключающих элементов	Тип PNP	Нормально-разомкнутый контакт
Монтаж	монтаж заподлицо	
Выходная полярность	плюсовая коммутация	
Гарантированный интервал переключений	0 ... 6,48 мм	Только для применения в монтажных работах
	$s_a$	EXG-18
Коэффициент восстановления	$r_{Al}$	1
Коэффициент восстановления	$r_{Cu}$	1
Коэффициент восстановления	$r_{1,4301}$	1
Понижающий коэффициент	$r_{SI37}$	1

**Параметры**

Рабочее напряжение	$U_B$	10 ... 30 В
Частота переключений	$f$	0 ... 600 Гц
Гистерезис	$H$	обычно. 5 %
Защита от неправильной полярности подключения	защита от неправильной полярности подключения	
Защита от короткого замыкания	тактирующий	
Падение напряжения	$U_d$	$\leq 3$ В
Рабочий ток	$I_L$	0 ... 200 мА
Остаточный ток	$I_r$	0 ... 0,5 мА обычно. 0,1 мкА при 25 °C
Ток холостого хода	$I_0$	$\leq 15$ мА
Постоянное магнитное поле	$B$	200 мТ
Переменное магнитное поле	$B$	200 мТ
Индикация переключения	Многоканальный светодиод, желтый	

**Параметры функциональной безопасности**

MTTF <sub>d</sub>	1360 а
Срок использования (T <sub>M</sub> )	20 а
Степень диагностического покрытия (DC)	0 %

**Окружающие условия**

Окружающая температура	-25 ... 70 °C (-13 ... 158 °F)
Температура хранения	-40 ... 85 °C (-40 ... 185 °F)

**Механические данные**

Тип подключения	Штекерный разъем прибора M12 x 1 , 4-контактный
Материал корпуса	Латунь, с покрытием ПТФЭ
Торцевая поверхность	Сополимер Ryton R4
Тип защиты	IP67
Примечание	Только для применения в монтажных работах EXG-18

**Соответствие стандартам и директивам**

Соответствие стандартам	
Стандарты	EN 60947-5-2:2007 IEC 60947-5-2:2007

**Лицензии и сертификаты**

Класс защиты	II
Номинальное напряжение изоляции $U_i$	60 В
Номинальная импульсная прочность $U_{imp}$	800 В
Разрешение по нормам UL	cULus Listed, General Purpose
Разрешение CSA	cCSAus Listed, General Purpose
Разрешение CCC	Для устройств с максимальным рабочим напряжением $\leq 36$ В не требуется допуск, поэтому для них не предусмотрен идентификатор CCC.

Дата публикации: 2012-03-16 17:16 Дата издания: 2012-03-16 236779\_rus.xml