



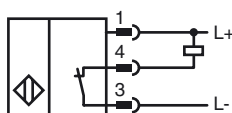
Referencia de pedido

NBB2-8GS40-E1-V3

Características

- 2 mm enrasado
- Modelo de acero inoxidable
- Margen de temperatura ampliado

Conexión



Pinout



Color del conductor según EN 60947-5-2

1	BN
3	BU
4	BK

Accesorios

BF 8

Brida de fijación, 8 mm

EXG-08

Soporte de montaje rápido con tope fijo

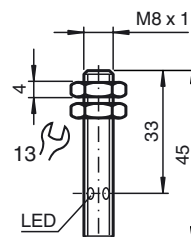
V3-GM

Conector hembra para cables, M8, 3 polos, confeccionable

V3-WM

Conector hembra para cables, M8, 3 polos, confeccionable

Dimensiones



Datos técnicos

Datos generales

Función del elemento de conmutación	NPN	N.C.
Distancia de conmutación de medición s_n	2 mm	
Instalación	enrasado	
Polaridad de salida	CC	
Distancia de conmutación asegurada s_a	0 ... 1,62 mm	
Elementos de manejo	Acero estructural, p. ej. 1.0037, S235JR (anteriormente St37-2)	
	8 mm x 8 mm x 1 mm	
Factor de reducción r_{AI}	0,38	
Factor de reducción r_{Cu}	0,2	
Factor de reducción $r_{1,4301}$	0,8	
Factor de reducción r_{Ms}	0,45	

Datos característicos

Tensión de trabajo	U_B	10 ... 30 V
Frecuencia de conmutación	f	0 ... 600 Hz
Histéresis	H	0,06 ... 0,44 mm
Protección contra la inversión de polaridad	si	
Protección contra cortocircuito	si	
Resistencia a sobrecargas	si	
Protección frente a rotura de alambre	si	
Protección frente a inducción	si	
Atenuación de impulso de conexión	si	
Rizado		10 %
Caída de tensión	U_d	$\leq 2,5$ V
Repetibilidad		0,1 mm
Corriente de trabajo	I_L	0 ... 200 mA
Corriente residual	I_r	0,01 mA
Corriente en vacío	I_0	≤ 1 mA
Indicación del estado de conmutación	LED, amarillo	

Datos característicos de seguridad funcional

MTTF _d	2480 a
Duración de servicio (T_M)	20 a
Factor de cobertura de diagnóstico (DC)	0 %

Condiciones ambientales

Temperatura ambiente	-25 ... 85 °C (-13 ... 185 °F)
Temperatura de almacenaje	-40 ... 85 °C (-40 ... 185 °F)

Datos mecánicos

Tipo de conexión	Conector aparato (M8 x 1), 3 polos
Material de la carcasa	Acero inoxidable 1.4305 / AISI 303
Superficie frontal	PBT
Tipo de protección	IP67
Masa	7 g

Conformidad con Normas y Directivas

Conformidad con estándar	
Estándar	EN 60947-5-2:2007 IEC 60947-5-2:2007

Autorizaciones y Certificados

Autorización CCC	Los productos cuya tensión de trabajo máx. ≤ 36 V no llevan el marcado CCC, ya que no requieren aprobación.
------------------	--