



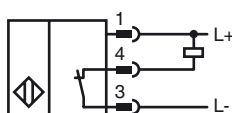
## Objednávací název

NBB2-8GS40-E1-V3

## Vlastnosti

- 2 mm v jedné rovině
- Provedení z nerezavějící oceli
- rozajřené teplotní rozsah

## Připojení



Wire barev dle EN 60947-5-2

1	BN
3	BU
4	BK

## Poísľuženství

### BF 8

Montážní příruba, 8 mm

### EXG-08

Držák pro rychlou montáž, sřpevným dorazem

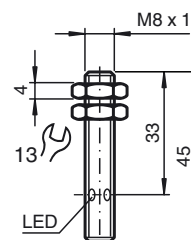
### V3-GM

Kabelová zásuvka, M8, 3pólová, možnost úpravy

### V3-WM

Kabelová zásuvka, M8, 3pólová, možnost úpravy

## Rozměry



## Technická data

### Všeobecné specifikace

Funkce spínacího prvku		NPNrozpínací kontakt
Spínací vzdálenost	$s_n$	2 mm
Montáž		v jedné rovině
Polarita výstupu		stejnsměrné
Pracovní rozsah	$s_a$	0 ... 1,62 mm
Ovládací prvek		Konstrukční ocel, např. 1.0037, S235JR (dřívě St37-2) 8 mm x 8 mm x 1 mm
Redukční součinitel $r_{Al}$		0,38
Redukční součinitel $r_{Cu}$		0,2
Redukční součinitel $r_{nerez\ ocel\ 1.4301}$		0,8
Redukční součinitel $r_{mosaz}$		0,45

### Charakteristické hodnoty

Provozní napětí	$U_B$	10 ... 30 V
Spínací frekvence	$f$	0 ... 600 Hz
Hystereze	$H$	0,06 ... 0,44 mm
Ochrana proti přepólování		ano
Ochrana proti zkratu		ano
Odolnost vůči přetížení		ano
Ochrana proti přerušování vodiče		ano
Ochrana proti indukci		ano
Potlačení impulsu k zapnutí		ano
Zvlnění		10 %
Pokles napětí	$U_d$	$\leq 2,5$ V
Přesnost opakování		0,1 mm
Provozní proud	$I_L$	0 ... 200 mA
Zbytkový proud	$I_r$	0,01 mA
Proud naprázdno	$I_0$	$\leq 1$ mA
Indikace stavu sepnutí		LED dioda, žlutá

### Parametry funkční bezpečnosti

MTTF <sub>d</sub>	2480 a
Doba provozu ( $T_M$ )	20 a
Stupeň diagnostického pokrytí (DC)	0 %

### Okolní podmínky

Teplota okolí	-25 ... 85 °C (-13 ... 185 °F)
Teplota při skladování	-40 ... 85 °C (-40 ... 185 °F)

### Mechanické specifikace

Typ připojení	Přístrojová zástrčka (M8 x 1), 3pólová
Materiál pouzdra	ušlechtilá ocel 1.4305 / AISI 303
Čelní plocha	Polybutyltereftalát
Třída ochrany	IP67
Rozměry	7 g

### Shoda s normami a směrnici

Soulad s normami	
Normy	EN 60947-5-2:2007 IEC 60947-5-2:2007

### Schválení a certifikáty

Schválení CCC	Pro výroby s max. provozním napětím $\leq 36$ V není nutné povolení. Z tohoto důvodu nejsou opatřeny označením CCC.
---------------	---------------------------------------------------------------------------------------------------------------------