



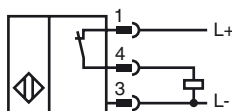
### Designação para encomenda

NBB2-8GS40-E3-V3

### Características

- 2 mm nivelado
- Versão em aço inoxidável
- Gama de temperaturas alargada

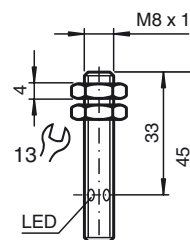
### Ligação



Fios cores de acordo com a EN 60947-5-2

1	BN
3	BU
4	BK

### Dimensões



### Dados técnicos

#### Dados gerais

Função do elemento de comutação	PNP	Contacto de ruptura
Intervalo de comutação	$s_n$	2 mm
Montagem		nivelado
Polaridade de saída		DC
Intervalo seguro de comutação	$s_a$	0 ... 1,62 mm
Elemento de accionamento		Aço estrutural, por exemplo, 1.0037, S235JR (anteriormente St37-2)
		8 mm x 8 mm x 1 mm
Factor de redução $r_{Al}$		0,4
Factor de redução $r_{Cu}$		0,35
Factor de redução $r_{1,4301}$		0,7
Factor de redução $r_{Ms}$		0,45

#### Dados característicos

Tensão de funcionamento	$U_B$	10 ... 30 V
Frequência de comutação	$f$	0 ... 2500 Hz
Histerese	$H$	0,06 ... 0,44 mm
Protecção contra as inversões da polaridade		sim
Protecção contra curto-circuito		sim
Resistência à sobrecarga		sim
Protecção contra quebra do fio		sim
Protecção contra indução		sim
Supressão do impulso de accionamento		sim
Ondulação		10 %
Queda de tensão	$U_d$	$\leq 1,5$ V
Precisão de repetição		0,1 mm
Corrente de funcionamento	$I_L$	0 ... 200 mA
Corrente residual	$I_r$	0,01 mA
Corrente reactiva	$I_o$	$\leq 7$ mA
Indicação do estado de comutação		LED, amarelo

#### Características da segurança funcional

MTTF <sub>d</sub>	2770 a
Vida útil ( $T_M$ )	20 a
Grau de cobertura do diagnóstico (GCD)	0 %

#### Condições ambiente

Temperatura ambiente	-25 ... 85 °C (-13 ... 185 °F)
Temperatura de armazenamento	-40 ... 85 °C (-40 ... 185 °F)

#### Dados mecânicos

Tipo de saída	Conector do aparelho (M8 x 1), 3 pinos
Material da caixa	Aço inoxidável 1.4305 / AISI 303
Superfície frotal	PBT
Tipo de protecção	IP67
Massa	7 g

#### Conformidade de directivas e normas

Conformidade com as normas	
Normas	EN 60947-5-2:2007 IEC 60947-5-2:2007

#### Autorizações certificados

Autorização CCC	Produtos com tensão de operação máxima de $\leq 36$ não necessitam de aprovação, por este motivo não apresentam identificação CCC.
-----------------	--