



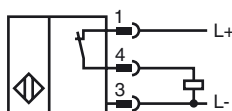
Codifica d'ordine

NBB2-8GS40-E3-V3

Caratteristiche

- 2 mm allineato
- Versione di acciaio inox
- Campo di temperatura esteso

Allacciamento



Colori dei conduttori secondo la EN 60947-5-2

1	BN
3	BU
4	BK

Accessori

BF 8

Flangia di fissaggio, 8 mm

EXG-08

Staffa di montaggio rapido con arresto

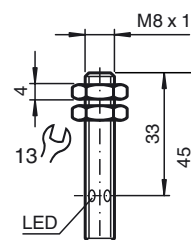
V3-GM

Connettore femmina, M8, a 3 poli, configurabile

V3-WM

Connettore femmina, M8, a 3 poli, configurabile

Dimensioni



Dati tecnici

Dati generali

Funzione di un elemento di commutazione		Contatto NCPNP
Distanza di comando misura	s_n	2 mm
Montaggio incorporato		incorporabile
Polarità d'uscita		DC
Distanza di comando sicura	s_a	0 ... 1,62 mm
Elemento di comando		Acciaio per l'edilizia, p.es. 1.0037, S235JR (ex St37-2) 8 mm x 8 mm x 1 mm
Fattore di riduzione r_{AI}		0,4
Fattore di riduzione r_{Cu}		0,35
Fattore di riduzione $r_{1.4301}$		0,7
Fattore di riduzione r_{Ms}		0,45

Dati specifici

Tensione di esercizio	U_B	10 ... 30 V
Frequenza di commutazione	f	0 ... 2500 Hz
Isteresi	H	0,06 ... 0,44 mm
Protezione da scambio di polarità		sì
Protezione da cortocircuito		sì
Resistenza ai sovraccarichi		sì
Sicurezza contro rottura filo		sì
Protezione contro induzione		sì
Soppressione impulso di attivazione		sì
Ondulazione		10 %
Caduta di tensione	U_d	$\leq 1,5$ V
Ripetibilità		0,1 mm
Corrente di esercizio	I_L	0 ... 200 mA
Corrente residua	I_r	0,01 mA
Corrente a vuoto	I_0	≤ 7 mA
Display stato elettrico		LED, giallo

Caratteristiche sicurezza funzionale

MTTF _d	2770 a
Durata dell'utilizzo (T_M)	20 a
Grado di copertura della diagnosi (DC)	0 %

Condizioni ambientali

Temperatura ambiente	-25 ... 85 °C (-13 ... 185 °F)
Temperatura di magazzinaggio	-40 ... 85 °C (-40 ... 185 °F)

Dati meccanici

Tipo di collegamento	Connettore a spina (M8 x 1), 3 poli
Materiale della scatola	Acciaio inox 1.4305 / AISI 303
Superficie anteriore	PBT
Classe di protezione	IP67
Massa	7 g

Conformità alle norme e alle direttive

Conformità alle norme	
Norme	EN 60947-5-2:2007 IEC 60947-5-2:2007

Omologazioni e certificati

Omologazione CCC	I prodotti con tensione di esercizio ≤ 36 V non sono soggetti al regime di autorizzazione e pertanto non sono provvisti di marcatura CCC.
------------------	--