



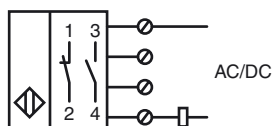
Opis zamówienia

NBN30-FPS-UU

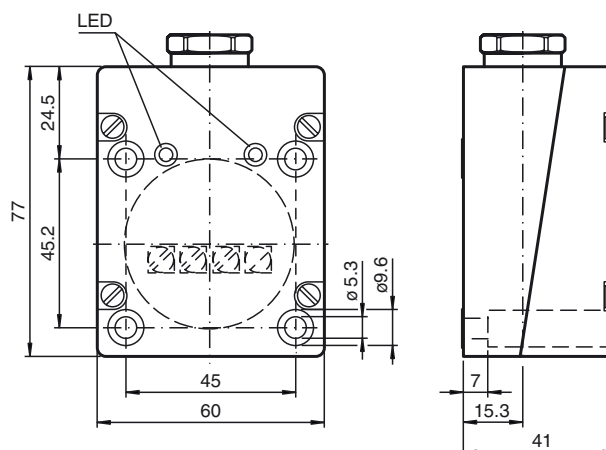
Opis zamówienia

- 30 mm niezabudowany
- Możliwość wyboru NO/NC

Przyłącze



Wymiary



Dane techniczne

Dane ogólne

Funkcja elementów przełączających	AC/DC	NO/NC
Nominalny zasięg działania	s_n	30 mm
Instalacja	niezabudowany	
Polaryzacja wyjściowa	AC/DC	
Zapewniony dystans działania	s_a	0 ... 24,3 mm
Element rozruchowy	Stal budowlana, np. 1.0037, S235JR (wcześniej St37-2) 90 mm x 90 mm x 1 mm	
Współczynnik redukcji r_{Al}	0,2	
Współczynnik redukcji r_{Cu}	0,1	
Współczynnik redukcji $r_{1,4301}$	0,5	
Współczynnik redukcji r_{Ms}	0,2	

Parametry

warunki montażu

B	70 mm
C	40 mm
F	100 mm
Napięcie robocze	U_B 20 ... 265 V AC/DC
Częstotliwość przełączania	f 0 ... 25 Hz
histereza	H 0,05 ... 7,26 mm
Ochrona przed złą polaryzacją	tak
Ochrona przed zwarcie	nie
Odporność na przeciążenia	nie
Zabezpieczenie przed zerwaniem pędni	tak
Ochrona indukcyjna	tak
Redukcja impulsu włączania	tak
spadek napięcia	U_d \leq 8 V
Dokładność odwzorowania	0,75 mm
Prąd roboczy	I_L 0 ... 300 mA
Prąd jałowy	I_0 \leq 2 mA
Wskaźnik stanu przełączenia	Żółta dioda

Parametry bezpieczeństwa funkcjonalnego

Okres użytkowania (T_M)	20 a
Stopień pokrycia diagnostycznego (DC)	0 %

Warunki otoczenia

Temperatura otoczenia	-25 ... 85 °C (-13 ... 185 °F)
Temperatura składowania	-40 ... 85 °C (-40 ... 185 °F)

Dane mechaniczne

Schemat połączenia	zaciski śrubowe
Przekrój poprzeczny żył	do 2,5 mm ²
Materiał obudowy	PBT
Powierzchnia pomiarowa	PBT
Dolna część obudowy	PBT
Rodzaj ochrony	IP65
Masa	445 g

Zgodność norm i dyrektyw

Zgodność norm	
Normy	EN 60947-5-2:2007 IEC 60947-5-2:2007

Instalacja Uwaga

Czujniki nadają się szczególnie do zabudowanego montażu w podłogach maszyn transportowych. Dzięki dokładnemu montażowi w metalowych płytach podłogowych przełącznik jest dobrze chroniony przed uszkodzeniami mechanicznymi. Przełącznik zbliżeniowy i metalową płytę podłogową można montować w sposób zwarty i bez odstępu (zapobiega to zranieniom).

Duży zasięg operacyjny zapewnia bezpieczną detekcję i dobrą kontrolę przy sterowaniu maszynami transportu naziemnego.

