



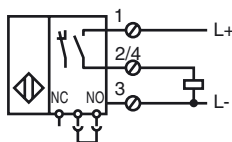
**Codifica d'ordine**

NBN30-FPS-E5

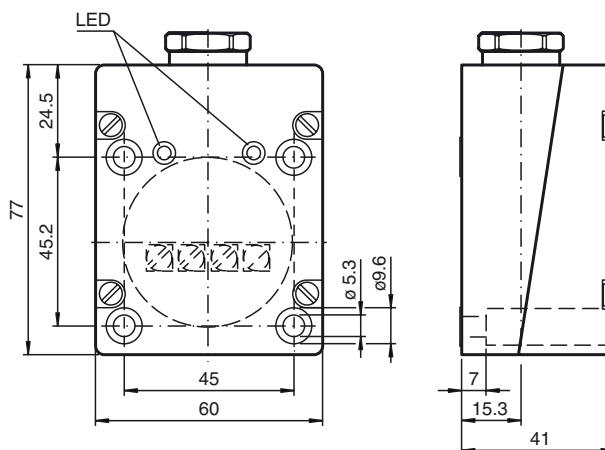
**Caratteristiche**

- 30 mm non allineato
- A 3 fili DC

**Allacciamento**



**Dimensioni**



**Dati tecnici**

**Dati generali**

Funzione di un elemento di commutazione	1 uscita di commutazione E5, PNP, contatto NA/NC, parametrizzabile
Distanza di comando misura	$s_n$ 30 mm
Montaggio incorporato	non incorporab.
Polarità d'uscita	DC
Distanza di comando sicura	$s_a$ 0 ... 24,3 mm
Elemento di comando	Acciaio per l'edilizia, p.es. 1.0037, S235JR (ex St37-2) 90 mm x 90 mm x 1 mm
Fattore di riduzione $r_{AI}$	0,2
Fattore di riduzione $r_{Cu}$	0,1
Fattore di riduzione $r_{1,4301}$	0,5
Fattore di riduzione $r_{Ms}$	0,2

**Dati specifici**

<b>Condizioni di montaggio</b>	
B	90 mm
C	90 mm
F	210 mm
Tensione di esercizio	$U_B$ 10 ... 65 V DC
Frequenza di commutazione	$f$ 0 ... 50 Hz
Isteresi	H 0,05 ... 7,26 mm
Protezione da scambio di polarità	sì
Protezione da cortocircuito	sì
Resistenza ai sovraccarichi	sì
Sicurezza contro rottura filo	sì
Protezione contro induzione	sì
Soppressione impulso di attivazione	sì
Ondulazione	10 %
Caduta di tensione	$U_d$ ≤ 2,5 V
Ripetibilità	0,75 mm
Corrente di esercizio	$I_L$ 0 ... 300 mA
Corrente residua	$I_r$ ≤ 0,01 mA
Corrente a vuoto	$I_0$ tipico 20 mA
Indicatore della tensione di esercizio	LED, verde
Display stato elettrico	LED, giallo

**Caratteristiche sicurezza funzionale**

Durata dell'utilizzo ( $T_M$ )	20 a
Grado di copertura della diagnosi (DC)	0 %

**Condizioni ambientali**

Temperatura ambiente	-25 ... 85 °C (-13 ... 185 °F)
Temperatura di magazzino	-40 ... 85 °C (-40 ... 185 °F)

**Dati meccanici**

Tipo di collegamento	Morsetti a vite
Sezione filo	fino a 2,5 mm <sup>2</sup>
Materiale della scatola	PBT
Superficie anteriore	PBT
Parte inferiore della scatola	PBT
Classe di protezione	IP65
Massa	445 g

**Informazioni generali**

Informazioni integrative	commutatore uscita terminale N.C.: terminale 2 N.O.: terminale 4
--------------------------	--

**Conformità alle norme e alle direttive**

<b>Conformità alle norme</b>	
Norme	EN 60947-5-2:2007 IEC 60947-5-2:2007

Data di edizione: 2012-03-22 08:48 Data di stampare: 2012-03-22 23:51:12\_ita.xml

**Nota di installazione**

Questi sensori sono particolarmente adatti al montaggio a filo in impianti di trasporto a pavimento. Facendolo combaciare in piastre metalliche per il pavimento, l'interruttore è ben protetto da danni meccanici.

L'interruttore di prossimità e la piastra metallica per il pavimento possono essere montati reciprocamente a filo e senza spazi (senza pericolo di lesioni).

L'elevata distanza di commutazione garantisce un rilevamento sicuro e quindi il controllo e il comando dell'impianto di trasporto a pavimento.

