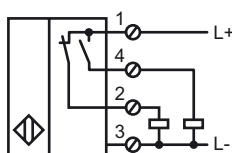
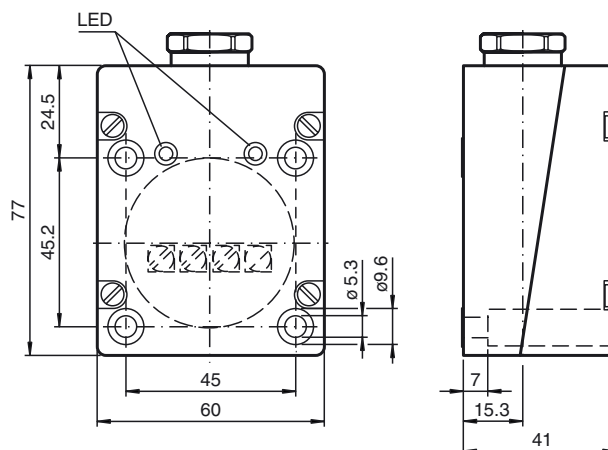


**Код для заказа**

NBB25-FPS-A2

Характеристики

- 25 мм, монтаж заподлицо
- 4-проводные, постоянного тока

Подключение**Размеры****Технические данные****Общие данные**

| | |
|---|--|
| Функция переключающих элементов | Тип PNP двухсторонний контакт |
| Интервал переключений s_n | 25 мм |
| Монтаж | монтаж заподлицо |
| Выходная полярность | пост. ток |
| Гарантированный интервал переключений s_a | 0 ... 15,75 мм |
| Орган ручного управления | строительная сталь, напр. 1.0037, S235JR (панель St37-2) 75 мм x 75 мм x 1 мм |
| Коэффициент восстановления r_{Al} | 0,5 |
| Коэффициент восстановления r_{Cu} | 0,4 |
| Коэффициент восстановления $r_{1,4305}$ | 0,8 |
| Понижающий коэффициент r_{Ms} | 0,5 |

Параметры

| | |
|---|-----------------------|
| Условия монтажа | |
| B | 55 мм |
| C | 50 мм |
| F | 210 мм |
| Рабочее напряжение U_B | 10 ... 34 В пост. ток |
| Частота переключений f | 0 ... 70 Гц |
| Гистерезис H | 0,05 ... 5,5 мм |
| Защита от неправильной полярности подключения | да |
| Защита от короткого замыкания | да |
| Устойчивость к перегрузке | да |
| Запас прочности провода | да |
| Индукционная защита | да |
| Подавление импульса включения | да |
| Пульсация | 10 % |
| Падение напряжения U_d | $\leq 2,5$ В |
| Стабильность повторяемости | 1 мм |
| Рабочий ток I_L | 0 ... 200 мА |
| Остаточный ток I_r | $\leq 0,01$ мА |
| Ток холостого хода I_0 | ≤ 20 мА |
| Индикатор рабочего напряжения | светодиод, зеленый |
| Индикация переключения | светодиод, желтый |

Параметры функциональной безопасности

| | |
|--|------|
| Срок использования (T_M) | 20 а |
| Степень диагностического покрытия (DC) | 0 % |

Окружающие условия

| | |
|------------------------|--------------------------------|
| Окружающая температура | -25 ... 85 °C (-13 ... 185 °F) |
| Температура хранения | -40 ... 85 °C (-40 ... 185 °F) |

Механические данные

| | |
|-------------------------------|------------------------|
| Тип подключения | Резьбовые клеммы |
| Поперечное сечение проводника | до 2,5 мм ² |
| Материал корпуса | ПБТ |
| Торцевая поверхность | ПБТ |
| Основание корпуса | ПБТ |
| Тип защиты | IP65 |
| Масса | 270 г |

Соответствие стандартам и директивам

| | |
|-------------------------|---|
| Соответствие стандартам | |
| Стандарты | EN 60947-5-2:2007 IEC 60947-5-2:2007 |

Лицензии и сертификаты

| | |
|-------------------------|--|
| Разрешение по нормам UL | cULus Listed, General Purpose |
| Разрешение CCC | Для устройств с максимальным рабочим напряжением ≤ 36 В не требуется допуск, поэтому для них не предусмотрен идентификатор CCC. |



Эти датчики особенно хорошо подходят для встройки заподлицо в напольные транспортеры. Благодаря точной встройке в металлические напольные плиты датчик в значительной степени защищен от механических повреждений. Датчик приближения объекта и металлическую н.

Большое расстояние срабатывания обеспечивает надежную регистрацию и, тем самым, контроль и управление напольного транспортера.

