



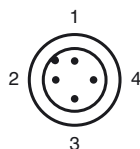
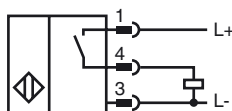
### Designação para encomenda

NBN4-12GM60-E2-T-V1

### Características

- 4 mm não nivelado
- Gama de temperaturas alargada

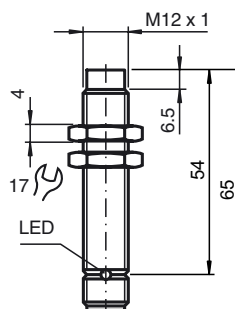
### Ligação



Fios cores de acordo com a EN 60947-5-2

1	BN
2	WH
3	BU
4	BK

### Dimensões



### Dados técnicos

#### Dados gerais

Função do elemento de comutação	PNP	Contacto de trabalho
Intervalo de comutação	$s_n$	4 mm
Montagem		não nivelado
Polaridade de saída		DC
Intervalo seguro de comutação	$s_a$	0 ... 3,24 mm
Elemento de accionamento		Aço estrutural, por exemplo, 1.0037, S235JR (anteriormente St37-2)
		12 mm x 12 mm x 1 mm
Factor de redução $r_{AI}$		0,5
Factor de redução $r_{Cu}$		0,4
Factor de redução $r_{1,4301}$		0,8
Factor de redução $r_{Ms}$		0,5

#### Dados característicos

##### Condições de montagem

A	8 mm
B	9 mm
C	8 mm
F	27 mm

Tensão de funcionamento	$U_B$	10 ... 30 V
Frequência de comutação	$f$	0 ... 800 Hz
Histerese	$H$	0,03 ... 0,88 mm

Protecção contra as inversões da polaridade

sim

Protecção contra curto-circuito

sim

Resistência à sobrecarga

sim

Protecção contra quebra do fio

sim

Protecção contra indução

sim

Supressão do impulso de accionamento

sim

Ondulação

10 %

Queda de tensão
 $U_d$ | $\leq 2,5$  V || Precisão de repetição |  | 0,2 mm |
Corrente de funcionamento	$I_L$	0 ... 200 mA
Corrente residual	$I_r$	$\leq 0,01$  mA
Corrente reactiva	$I_0$	$\leq 7$  mA
Indicação do estado de comutação		LED em toda à volta, amarelo

#### Características da segurança funcional

Vida útil ( $T_M$ )

20 a

Grau de cobertura do diagnóstico (GCD)

0 %

#### Condições ambiente

Temperatura ambiente

-25 ... 100 °C (-13 ... 212 °F)

Temperatura de armazenamento

-40 ... 100 °C (-40 ... 212 °F)

#### Dados mecânicos

Tipo de saída

Plugue do aparelho M12 x 1, 4 pinos

Material da caixa

Latão, niquelado

Superfície frotal

PBT

Tipo de protecção

IP67

Massa

20 g

#### Conformidade de directivas e normas

##### Conformidade com as normas

Normas

EN 60947-5-2:2007

IEC 60947-5-2:2007

#### Autorizações certificados

##### Autorização CCC

Produtos com tensão de operação máxima de  $\leq 36$  não necessitam de aprovação, por este motivo não apresentam identificação CCC.