



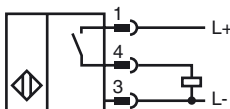
### Bestellbezeichnung

NBN4-12GM60-E2-T-V1

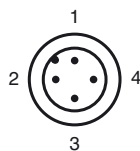
### Merkmale

- 4 mm nicht bündig
- Erweiterter Temperaturbereich

### Anschluss



### Pinbelegung



Aderfarben gemäß EN 60947-5-2

1	BN	(braun)
2	WH	(weiß)
3	BU	(blau)
4	BK	(schwarz)

### Vorgängerprodukt

3RG4022-3AG01-2AA1-PF

### Zubehör

#### BF 12

Befestigungsflansch, 12 mm

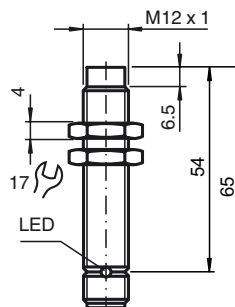
#### V1-W

Kabeldose, M12, 4-polig, konfektionierbar

#### V1-G

Kabeldose, M12, 4-polig, konfektionierbar

### Abmessungen



### Technische Daten

#### Allgemeine Daten

Schaltelementfunktion	PNP	Schließer
Schaltabstand	$s_n$	4 mm
Einbau		nicht bündig
Ausgangspolarität		DC
Gesicherter Schaltabstand	$s_a$	0 ... 3,24 mm
Betätigungselement		Baustahl, z. B. 1.0037, S235JR (früher St37-2) 12 mm x 12 mm x 1 mm
Reduktionsfaktor $r_{Al}$		0,5
Reduktionsfaktor $r_{Cu}$		0,4
Reduktionsfaktor $r_{V2A}$ (1.4301)		0,8
Reduktionsfaktor $r_{Ms}$		0,5

#### Kenndaten

Einbaubedingungen		
A		8 mm
B		9 mm
C		8 mm
F		27 mm
Betriebsspannung	$U_B$	10 ... 30 V
Schaltfrequenz	f	0 ... 800 Hz
Hysterese	H	0,03 ... 0,88 mm
Verpolschutz		ja
Kurzschlusschutz		ja
Überlastfestigkeit		ja
Drahtbruchsicherheit		ja
Induktionsschutz		ja
Einschaltimpulsunterückung		ja
Welligkeit		10 %
Spannungsfall	$U_d$	$\leq 2,5$ V
Wiederholgenauigkeit		0,2 mm
Betriebsstrom	$I_L$	0 ... 200 mA
Reststrom	$I_r$	$\leq 0,01$ mA
Leerlaufstrom	$I_0$	$\leq 7$ mA
Schaltzustandsanzeige		Rundum-LED, gelb

#### Kenndaten funktionale Sicherheit

Gebrauchsdauer ( $T_M$ )	20 a
Diagnosedeckungsgrad (DC)	0 %

#### Umgebungsbedingungen

Umgebungstemperatur	-25 ... 100 °C (-13 ... 212 °F)
Lagertemperatur	-40 ... 100 °C (-40 ... 212 °F)

#### Mechanische Daten

Anschlussart	Gerätestecker M12 x 1, 4-polig
Gehäusematerial	Messing, vernickelt
Stirnfläche	PBT
Schutzart	IP67
Masse	20 g

#### Normen- und Richtlinienkonformität

Normenkonformität	
Normen	EN 60947-5-2:2007 IEC 60947-5-2:2007

#### Zulassungen und Zertifikate

CCC-Zulassung	Produkte, deren max. Betriebsspannung $\leq 36$ V ist, sind nicht zulassungspflichtig und daher nicht mit einer CCC-Kennzeichnung versehen.
---------------	---