



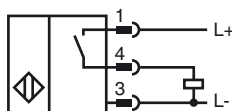
Orderbenämning

NBB5-18GM50-E2-T-V1

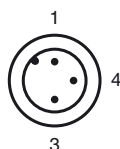
Kännetecken

- Utökat temperaturområde
- 5 mm i plan

Anslutning



Pinout



Tråd färger enligt EN 60947-5-2

1	BN
3	BU
4	BK

Tillbehör

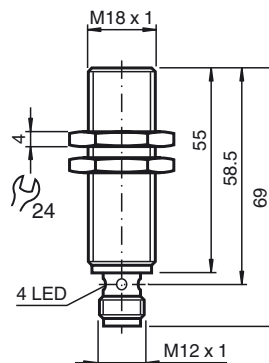
EXG-18
Snabbfäste med stopp

BF 18
Fäste, 18 mm

V1-W
Kabeldosa, M12, 4-polig, anpassningsbar

V1-G
Kabeldosa, M12, 4-polig, anpassningsbar

Avmätning



Tekniska data

Allmänna specifikationer

Utgångs funktion	PNP	slutande
Känslavstånd	s_n	5 mm
Installation		inbyggbar
Utgångs typ		DC
Garanterat känslavstånd	s_a	0 ... 4,05 mm
Manöverelement		Konstruktionsstål, t.ex. 1.0037, S235JR (tidigare St37-2) 18 mm x 18 mm x 1 mm
Reduktionsfaktor r_{AI}		0,4
Reduktionsfaktor r_{Cu}		0,3
Reduktionsfaktor $r_{1,4301}$		0,7
Reduktionsfaktor r_{Ms}		0,4

Specifikationer

Installationsförhållanden

A		10 mm
B		11 mm
F		30 mm
Arbetsspänning	U_B	10 ... 30 V
Kopplingsfrekvens	f	0 ... 800 Hz
Hysteres	H	0,04 ... 1,15 mm
Polaritetsskydd		Skyddad mot felaktig polaritet
Kortslutningsskydd		pulserande
Överbelastningsförmåga		ja
Trådbrottskydd		ja
Induktionsskydd		ja
Inkopplingspulsspärr		ja
Vågighet		10 %
Spänningsfall	U_d	$\leq 2,5$ V
Uppreplingsexakthet		0,15 mm
Arbetsström	I_L	0 ... 200 mA
Läckström	I_r	0,01 mA
Tomgångsström	I_0	≤ 7 mA
Driftsberedskapsuppskov	t_v	≤ 40 ms
Funktions indikering		Flervägs LED, gul

Specifikation funktionell säkerhet

MTTF _d	1935 a
Livslängd (T_M)	20 a
Feldetekteringsförmåga (DC)	0 %

Omgivningsförhållande

Omgivningstemperatur	-25 ... 100 °C (-13 ... 212 °F)
Lagringstemperatur	-40 ... 100 °C (-40 ... 212 °F)

Mekaniska specifikationer

Anslutnings typ	Kontakt M12 x 1, 3-polig
Kapslingsmaterial	Mässing, förnicklad
Avkännings yta	PBT
Skyddsklass	IP67
Stomme	50 g

Norm- och riktlinjekonformitet

Normkonformitet	
Normer	EN 60947-5-2:2007 IEC 60947-5-2:2007

Godkännanden och certifikat

CCC-godkännande	Produkter, vars max. driftspänning är ≤ 36 V, kräver inget godkännande och har därför ingen CCC-märkning.
-----------------	--