



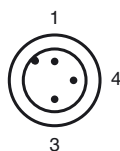
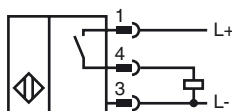
Codifica d'ordine

NBB5-18GM50-E2-T-V1

Caratteristiche

- Campo di temperatura esteso
- 5 mm allineato

Allacciamento



Colori dei conduttori secondo la EN 60947-5-2

1	BN
3	BU
4	BK

Accessori

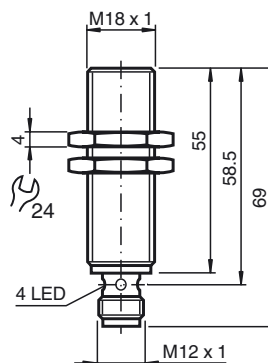
EXG-18
Staffa di montaggio rapido con arresto

BF 18
Flangia di fissaggio, 18 mm

V1-W
Connettore femmina, M12, a 4 poli, configurabile

V1-G
Connettore femmina, M12, a 4 poli, configurabile

Dimensioni



Dati tecnici

Dati generali

Funzione di un elemento di commutazione	Contatto NOPNP
Distanza di comando misura	s_n 5 mm
Montaggio incorporato	incorporabile
Polarità d'uscita	DC
Distanza di comando sicura	s_a 0 ... 4,05 mm
Elemento di comando	Acciaio per l'edilizia, p.es. 1.0037, S235JR (ex St37-2) 18 mm x 18 mm x 1 mm
Fattore di riduzione r_{Al}	0,4
Fattore di riduzione r_{Cu}	0,3
Fattore di riduzione $r_{1.4301}$	0,7
Fattore di riduzione r_{Ms}	0,4

Dati specifici

Condizioni di montaggio	
A	10 mm
B	11 mm
F	30 mm
Tensione di esercizio	U_B 10 ... 30 V
Frequenza di commutazione	f 0 ... 800 Hz
Isteresi	H 0,04 ... 1,15 mm
Protezione da scambio di polarità	polarità protetta
Protezione da cortocircuito	a fasi
Resistenza ai sovraccarichi	sì
Sicurezza contro rottura filo	sì
Protezione contro induzione	sì
Soppressione impulso di attivazione	sì
Ondulazione	10 %
Caduta di tensione	U_d \leq 2,5 V
Ripetibilità	0,15 mm
Corrente di esercizio	I_L 0 ... 200 mA
Corrente residua	I_r 0,01 mA
Corrente a vuoto	I_0 \leq 7 mA
Ritardo di disponibilità	t_v \leq 40 ms
Display stato elettrico	Foro multiplo-LED, giallo

Caratteristiche sicurezza funzionale

MTTF _d	1935 a
Durata dell'utilizzo (T_M)	20 a
Grado di copertura della diagnosi (DC)	0 %

Condizioni ambientali

Temperatura ambiente	-25 ... 100 °C (-13 ... 212 °F)
Temperatura di magazzino	-40 ... 100 °C (-40 ... 212 °F)

Dati meccanici

Tipo di collegamento	Connettore a spina M12 x 1 , tripolare
Materiale della scatola	Ottone, nichelato
Superficie anteriore	PBT
Classe di protezione	IP67
Massa	50 g

Conformità alle norme e alle direttive

Conformità alle norme	
Norme	EN 60947-5-2:2007 IEC 60947-5-2:2007

Omologazioni e certificati

Omologazione CCC	I prodotti con tensione di esercizio \leq 36 V non sono soggetti al regime di autorizzazione e pertanto non sono provvisti di marcatura CCC.
------------------	--

Data di edizione: 2013-01-29 14:18 Data di stampare: 2013-01-29 236488_ita.xml