



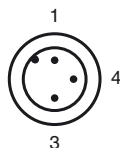
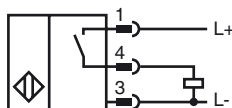
Objednávací název

NBB5-18GM50-E2-T-V1

Vlastnosti

- rozajřený teplotní rozsah
- 5 mm v jedné rovině

Připojení



Wire barev dle EN 60947-5-2

1	BN
3	BU
4	BK

Poíslužerství

EXG-18

Držák pro rychlou montáž, sřpevným dorazem

BF 18

Montážní příruba, 18 mm

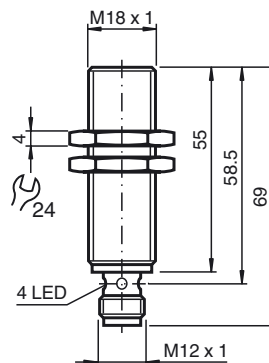
V1-W

Kabelová zásuvka, M12, 4pólová, modulární

V1-G

Kabelová zásuvka, M12, 4pólová, modulární

Rozměry



Technická data

Všeobecné specifikace

Funkce spínacího prvku		PNP spínací kontakt
Spínací vzdálenost	s_n	5 mm
Montáž		v jedné rovině
Polarita výstupu		stejnoseměrné
Pracovní rozsah	s_a	0 ... 4,05 mm
Ovládací prvek		Konstrukční ocel, např. 1.0037, S235JR (dřívě St37-2) 18 mm x 18 mm x 1 mm
Redukční součinitel r_{Al}		0,4
Redukční součinitel r_{Cu}		0,3
Redukční součinitel $r_{nerez\ ocel\ 1.4301}$		0,7
Redukční součinitel r_{mosaz}		0,4

Charakteristické hodnoty

Instalační podmínky	
A	10 mm
B	11 mm
F	30 mm
Provozní napětí	U_B 10 ... 30 V
Spínací frekvence	f 0 ... 800 Hz
Hystereze	H 0,04 ... 1,15 mm
Ochrana proti přepólování	ochrana proti přepólování
Ochrana proti zkratu	pulsní kontrola
Odolnost vůči přetížení	ano
Ochrana proti přerušení vodiče	ano
Ochrana proti indukci	ano
Potlačení impulzu k zapnutí	ano
Zvlnění	10 %
Pokles napětí	U_d \leq 2,5 V
Přesnost opakování	0,15 mm
Provozní proud	I_L 0 ... 200 mA
Zbytkový proud	I_r 0,01 mA
Proud naprázdno	I_0 \leq 7 mA
Prodleva připravenosti k provozu	t_v \leq 40 ms
Indikace stavu sepnutí	LED dioda, žlutá

Parametry funkční bezpečnosti

MTTF _d	1935 a
Doba provozu (T_M)	20 a
Stupeň diagnostického pokrytí (DC)	0 %

Okolní podmínky

Teplota okolí	-25 ... 100 °C (-13 ... 212 °F)
Teplota při skladování	-40 ... 100 °C (-40 ... 212 °F)

Mechanické specifikace

Typ připojení	Přístrojový konektor M12 x 1, 3-pin
Materiál pouzdra	Mosaz, poniklovaná
Čelní plocha	Polybutyltereftalát
Třída ochrany	IP67
Rozměry	50 g

Shoda s normami a směrnici

Soulad s normami	
Normy	EN 60947-5-2:2007 IEC 60947-5-2:2007

Schválení a certifikáty

Schválení CCC	Pro výrobky s max. provozním napětím \leq 36 V není nutné povolení. Z tohoto důvodu nejsou opatřeny označením CCC.
---------------	----------------------------------------------------------------------------------------------------------------------