



CE

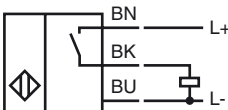
e 1

Orderbenämning

NBB5-18GM50-E2-M

Kännetecken

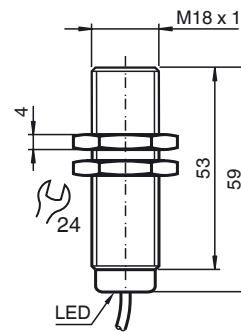
- 5 mm i plan
- e1-typgodkännande
- Utökat temperaturområde
- Utökat driftspänningsområde
- Vattentät, skyddsklass IP68

Anslutning**Tillbehör****EXG-18**

Snabbfäste med stopp

BF 18

Fäste, 18 mm

Avmätning**Tekniska data****Allmänna specifikationer**

Utgångs funktion	PNP	slutande
Känslavstånd	s_n	5 mm
Installation	inbyggbar	
Utgångs typ	DC	
Garanterat känslavstånd	s_a	0 ... 4,05 mm
Manöverelement	Konstruktionsstål, t.ex. 1.0037, S235JR (tidigare St37-2) 18 mm x 18 mm x 1 mm	
Reduktionsfaktor r_{AI}	0,4	
Reduktionsfaktor r_{Cu}	0,3	
Reduktionsfaktor $r_{1,4301}$	0,7	
Reduktionsfaktor r_{Ms}	0,4	

Specifikationer**Installationsförhållanden**

A	0 mm
B	2 mm
C	10 mm
F	30 mm
Arbetsspänning	U_B 10 ... 65 V
Kopplingsfrekvens	f 0 ... 800 Hz
Hysteres	H 0,04 ... 1,15 mm
Polaritetsskydd	Skyddad mot felaktig polaritet
Kortslutningsskydd	pulserande
Överbelastningsförmåga	ja
Trädbrottskydd	ja
Induktionsskydd	ja
Inkopplingspulsspärr	ja
Vägighet	10 %
Spänningsfall	U_d $\leq 2,5$ V
Upprepningsexakthet	0,15 mm
Arbetsström	I_L 0 ... 300 mA
Läckström	I_r $\leq 0,01$ mA
Tomgångsström	I_0 ≤ 10 mA
Driftsberedskapsuppskov	t_v ≤ 40 ms
Funktions indikering	LED, gul

Specifikation funktionell säkerhet

MTTF _d	1610 a
Livslängd (T_M)	20 a
Feldetekteringsförmåga (DC)	0 %

Omgivningsförhållande

Omgivningstemperatur	-40 ... 85 °C (-40 ... 185 °F)
Lagringstemperatur	-40 ... 85 °C (-40 ... 185 °F)

Mekaniska specifikationer

Anslutnings typ	Kabel PUR, 2 m
Ledartvärnsnitt	0,75 mm ²
Kapslingsmaterial	Mässing, förnicklad
Avkännings yta	PPS
Skyddsklass	IP68
Stomme	140 g

Norm- och riktlinjekonformitet

Normkonformitet	
Normer	EN 60947-5-2:2007 IEC 60947-5-2:2007

Godkännanden och certifikat

e1-typgodkännande	2006/28/EG
-------------------	------------

Installation Anmärkning

Störningsemission och immunitet enligt direktivet om radiostörningar hos fordon 2006/28/EG (e1-godkännande) Immunitet enligt DIN ISO 11452-2: 30 V/m Frekvensband 20 MHz till 2 GHz

Ledningsbundna störningar enligt ISO 7637-2:

Puls	1	2a	2b	3 a	3b	4
Svårighetsgrad	III	III	III	III	III	III
Felkriterium	C	A	C	A	A	A

EN 61000-4-2 uppmätt enligt kraven i IEC

EN 60947-5-2 (4 kV för metall, 8 kV för plast)

EN 61000-4-3: 30 V/m (80 - 2 500 MHz)

Svårighetsgrad IV

EN 61000-4-4: 2 kV

Svårighetsgrad III

EN 61000-4-6: 10 V (0,01 - 80 MHz)

Svårighetsgrad III

EN 55011: Klass A

Installationsförutsättningar

