



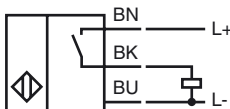
Bestellbezeichnung

NBB5-18GK50-E2-M

Merkmale

- 5 mm bündig
- e1-Typgenehmigung
- Mit erhöhter Dichtigkeit, Schutzart IP68 / IP69k
- Erweiterter Temperaturbereich
- Erweiterter Betriebsspannungsbereich

Anschluss



Zubehör

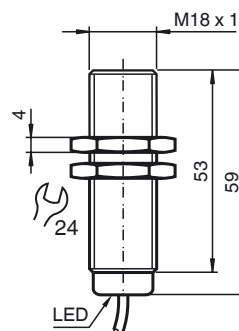
EXG-18

Schnellmontagehalterung mit Festanschlag

BF 18

Befestigungsflansch, 18 mm

Abmessungen



Technische Daten

Allgemeine Daten

Schaltelementfunktion	PNP	Schließer
Schaltabstand	s_n	5 mm
Einbau		bündig
Ausgangspolarität		DC
Gesicherter Schaltabstand	s_a	0 ... 4,05 mm
Betätigungselement		Baustahl, z. B. 1.0037, S235JR (früher St37-2) 18 mm x 18 mm x 1 mm
Reduktionsfaktor r_{Al}		0,4
Reduktionsfaktor r_{Cu}		0,3
Reduktionsfaktor r_{V2A} (1.4301)		0,7
Reduktionsfaktor r_{Ms}		0,4

Kenndaten

Einbaubedingungen	
A	0 mm
B	2 mm
C	10 mm
F	30 mm
Betriebsspannung	U_B 10 ... 65 V
Schaltfrequenz	f 0 ... 800 Hz
Hysterese	H 0,04 ... 1,15 mm
Verpolschutz	verpolgeschützt
Kurzschlusschutz	taktend
Überlastfestigkeit	ja
Drahtbruchsicherheit	ja
Induktionsschutz	ja
Einschaltimpulsunterückung	ja
Welligkeit	10 %
Spannungsfall	U_d \leq 2,5 V
Wiederholgenauigkeit	0,15 mm
Betriebsstrom	I_L 0 ... 300 mA
Reststrom	I_r \leq 0,01 mA
Leerlaufstrom	I_0 \leq 10 mA
Schaltzustandsanzeige	LED, gelb

Kenndaten funktionale Sicherheit

MTTF _d	1610 a
Gebrauchsdauer (T_M)	20 a
Diagnosedeckungsgrad (DC)	0 %

Umgebungsbedingungen

Umgebungstemperatur	-40 ... 85 °C (-40 ... 185 °F)
Lagertemperatur	-40 ... 85 °C (-40 ... 185 °F)

Mechanische Daten

Anschlussart	Kabel PUR, 2 m
Aderquerschnitt	0,75 mm ²
Gehäusematerial	PPS
Stirnfläche	PPS
Schutzart	IP68
Masse	120 g

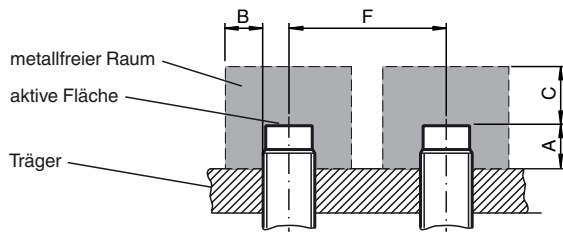
Normen- und Richtlinienkonformität

Normenkonformität	
Normen	EN 60947-5-2:2007 IEC 60947-5-2:2007

Zulassungen und Zertifikate

e1-Typgenehmigung	2006/28/EG
-------------------	------------

Einbaubedingungen



Installationshinweis

Störaussendung und Störfestigkeit nach
 KFZ-Richtlinie 2006/28/EG (e1 Typgenehmigung)
 Störfestigkeit nach DIN ISO 11452-2: 30 V/m
 Frequenzband 20 MHz bis 2 GHz

Leitungsgeführte Störgrößen nach ISO 7637-2:

Impuls	1	2a	2b	3a	3b	4
Schärfegrad	III	III	III	III	III	III
Ausfallkriterium	C	A	C	A	A	A

EN 61000-4-2 wurde nach Anforderungen in IEC
 EN 60947-5-2 (4 kV Metall, 8 kV Kunststoff)
 gemessen
 EN 61000-4-3: 30 V/m (80...2500 MHz)
 Schärfegrad IV
 EN 61000-4-4: 2 kV
 Schärfegrad III
 EN 61000-4-6: 10 V (0,01...80 MHz)
 Schärfegrad III
 EN 55011: Klasse A

Veröffentlichungsdatum: 2012-07-09 10:46 Ausgabedatum: 2012-07-09 236484_ger.xml