



CE

e 1

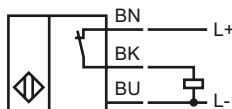
Referencia de pedido

NBB5-18GM50-E3-M

Características

- 5 mm enrasado
- Aprobación de tipo e1
- Margen de temperatura ampliado
- Amplio rango de tensión de funcionamiento
- Impermeable, grado de protección IP68

Conexión



Accesorios

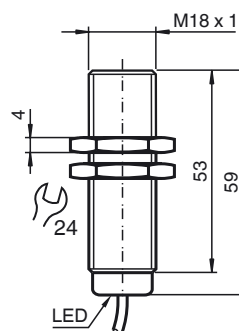
EXG-18

Soporte de montaje rápido con tope fijo

BF 18

Brida de fijación, 18 mm

Dimensiones



Datos técnicos

Datos generales

Función del elemento de conmutación	PNP	N.C.
Distancia de conmutación de medición s_n	5 mm	
Instalación	enrasado	
Polaridad de salida	CC	
Distancia de conmutación asegurada s_a	0 ... 4,05 mm	
Elementos de manejo	Acero estructural, p. ej. 1.0037, S235JR (anteriormente St37-2)	
	18 mm x 18 mm x 1 mm	
Factor de reducción r_{AI}	0,4	
Factor de reducción r_{Cu}	0,3	
Factor de reducción $r_{1,4301}$	0,7	
Factor de reducción r_{Ms}	0,4	

Datos característicos

Condiciones de montaje	
A	0 mm
B	2 mm
C	10 mm
F	30 mm
Tensión de trabajo U_B	10 ... 65 V
Frecuencia de conmutación f	0 ... 3500 Hz
Histéresis H	0,04 ... 1,15 mm
Protección contra la inversión de polaridad	protegido
Protección contra cortocircuito	sincronizado
Resistencia a sobrecargas	si
Protección frente a rotura de alambre	si
Protección frente a inducción	si
Atenuación de impulso de conexión	si
Rizado	10 %
Caída de tensión U_d	$\leq 2,5$ V
Repetibilidad	0,15 mm
Corriente de trabajo I_L	0 ... 300 mA
Corriente residual I_r	$\leq 0,01$ mA
Corriente en vacío I_0	≤ 10 mA
Retardo a la disponibilidad t_v	≤ 40 ms
Indicación del estado de conmutación	LED, amarillo

Datos característicos de seguridad funcional

MTTF _d	1050 a
Duración de servicio (T_M)	20 a
Factor de cobertura de diagnóstico (DC)	0 %

Condiciones ambientales

Temperatura ambiente	-40 ... 85 °C (-40 ... 185 °F)
Temperatura de almacenaje	-40 ... 85 °C (-40 ... 185 °F)

Datos mecánicos

Tipo de conexión	Cable PUR, 2 m
Sección transversal	0,75 mm ²
Material de la carcasa	latón, niquelado
Superficie frontal	PPS
Tipo de protección	IP68
Masa	140 g

Conformidad con Normas y Directivas

Conformidad con estándar	
Estándar	EN 60947-5-2:2007 IEC 60947-5-2:2007

Autorizaciones y Certificados

Aprobación de tipo el	2006/28/EG
-----------------------	------------

Nota de instalación

Emisión de interferencias e inmunidad a las interferencias conforme a la Directiva 2006/28/CE relativa a la homologación de vehículos a motor (homologación de tipo e1) Inmunidad conforme a DIN ISO 11452-2: 30 V/m Banda de frecuencias de 20 MHz a 2 GHz

Interferencia conducida conforme a ISO 7637-2:

Impulso	1	2a	2b	3 a	3b	4
Intensidad	III	III	III	III	III	III
Criterio de fallo	C	A	C	A	A	A

EN 61000-4-2 se ha medido conforme a los requisitos de IEC
 EN 60947-5-2 (4 kV para el metal y 8 kV para el plástico)
 EN 61000-4-3: 30 V/m (80-2500 MHz)
 Intensidad IV
 EN 61000-4-4: 2 kV
 Intensidad III
 EN 61000-4-6: 10 V (0,01-80 MHz)
 Intensidad III
 EN 55011: Clase A

Condiciones de montaje

