



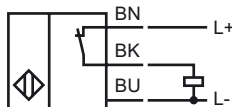
**Код для заказа**

NBB5-18GM50-E3-M

**Характеристики**

- 5 мм, монтаж заподлицо
- Типовое разрешение e1
- Расширенный температурный диапазон
- Расширенный диапазон рабочего напряжения
- Защита от проникновения воды, класс защиты IP68

**Подключение**

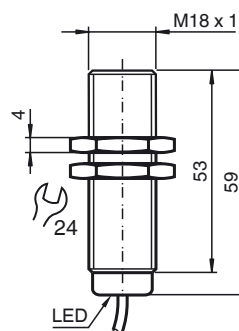


**Принадлежности**

EXG-18

BF 18

**Размеры**



**Технические данные**

**Общие данные**

Функция переключающих элементов	Тип PNP - нормально-замкнутый контакт
Интервал переключений	$S_n$ 5 мм
Монтаж	монтаж заподлицо
Выходная полярность	пост. ток
Гарантированный интервал переключений	0 ... 4,05 мм
Орган ручного управления	$S_a$ строительная сталь, напр. 1.0037, S235JR (панель St37-2) 18 мм x 18 мм x 1 мм
Коэффициент восстановления $r_{Al}$	0,4
Коэффициент восстановления $r_{Cu}$	0,3
Коэффициент восстановления $r_{1.4301}$	0,7
Понижающий коэффициент $r_{Ms}$	0,4

**Параметры**

<b>Условия монтажа</b>	
A	0 мм
B	2 мм
C	10 мм
F	30 мм
Рабочее напряжение $U_B$	10 ... 65 В
Частота переключений $f$	0 ... 3500 Гц
Гистерезис $H$	0,04 ... 1,15 мм
Защита от неправильной полярности подключения	защита от неправильной полярности подключения
Защита от короткого замыкания	тактирующий
Устойчивость к перегрузке	да
Запас прочности провода	да
Индукционная защита	да
Подавление импульса включения	да
Пульсация	10 %
Падение напряжения $U_d$	$\leq 2,5$ В
Стабильность повторяемости	0,15 мм
Рабочий ток $I_L$	0 ... 300 мА
Остаточный ток $I_r$	$\leq 0,01$ мА
Ток холостого хода $I_0$	$\leq 10$ мА
Время готовности $t_v$	$\leq 40$ мсек
Индикация переключения	светодиод, желтый

**Параметры функциональной безопасности**

MTTF <sub>d</sub>	1050 a
Срок использования (T <sub>M</sub> )	20 a
Степень диагностического покрытия (DC)	0 %

**Окружающие условия**

Окружающая температура	-40 ... 85 °C (-40 ... 185 °F)
Температура хранения	-40 ... 85 °C (-40 ... 185 °F)

**Механические данные**

Тип подключения	Кабель Полиуретан , 2 м
Поперечное сечение проводника	0,75 мм <sup>2</sup>
Материал корпуса	Латунь, никелированная
Торцевая поверхность	ПФС
Тип защиты	IP68
Масса	140 г

**Соответствие стандартам и директивам**

Соответствие стандартам	
Стандарты	EN 60947-5-2:2007 IEC 60947-5-2:2007

**Лицензии и сертификаты**

Допуск для типа e1	2006/28/EG
--------------------	------------

Дата публикации: 2012-11-28 11:30 Дата издания: 2012-12-07 236483\_rus.xml

Излучение помех и помехоустойчивость в соответствии с директивой для механических транспортных средств 2006/28/EC (одобрение типа e1)  
 Помехоустойчивость в соответствии с DIN ISO 11452-2: 30 В/м Диапазон частот от 20 МГц до 2 ГГц

Кондуктивные помехи в соответствии с ISO 7637-2:

Импульс	1	2a	2b	3a	3b	4
Уровень	III	III	III	III	III	III
Критерий отказа	C	A	C	A	A	A

EN 61000-4-2 измерено в соответствии с требованиями IEC  
 EN 60947-5-2 (4 кВ для металла, 8 кВ для пластмассы)  
 EN 61000-4-3: 30 В/м (80 - 2500 МГц)  
 Уровень IV  
 EN 61000-4-4: 2 кВ  
 Уровень III  
 EN 61000-4-6: 10 В (0,01- 80 МГц)  
 Уровень III  
 EN 55011: класс A

