



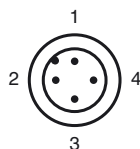
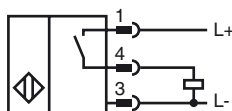
Objednávací název

NBB2-12GM60-E2-V1-M

Vlastnosti

- 2 mm v jedné rovině
- Typová zkouška a schválení e1
- rozšířený teplotní rozsah
- Rozšířený rozsah provozního napětí
- Vodotěsné, třída krytí IP68

Připojení



Wire barev dle EN 60947-5-2

| | |
|---|----|
| 1 | BN |
| 2 | WH |
| 3 | BU |
| 4 | BK |

Příslušenství

V1-G

Kabelová zásuvka, M12, 4pólová, modulární

V1-W

Kabelová zásuvka, M12, 4pólová, modulární

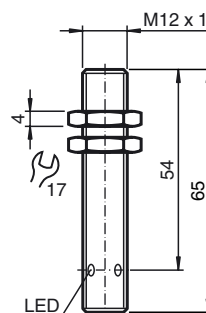
V1-G-2M-PUR

Kabelová zásuvka, M12, 4 vývody, kabel z PUR

V1-W-2M-PUR

Kabelová zásuvka, M12, 4 vývody, kabel z PUR

Rozměry



Technická data

Všeobecné specifikace

| | | |
|---|-------|---|
| Funkce spínacího prvku | | PNP spínací kontakt |
| Spínací vzdálenost | s_n | 2 mm |
| Montáž | | v jedné rovině |
| Polarita výstupu | | stejnoseměrné |
| Pracovní rozsah | s_a | 0 ... 1,62 mm |
| Ovládací prvek | | Konstrukční ocel, např. 1.0037, S235JR (dříve St37-2) 12 mm x 12 mm x 1 mm |
| Redukční součinitel r_{Al} | | 0,35 |
| Redukční součinitel r_{Cu} | | 0,2 |
| Redukční součinitel $r_{nerez\ ocel\ 1.4301}$ | | 0,7 |
| Redukční součinitel r_{mosaz} | | 0,4 |

Charakteristické hodnoty

Instalační podmínky

| | | |
|----------------------------------|-------|------------------|
| A | | 0 mm |
| B | | 0 mm |
| C | | 6 mm |
| F | | 12 mm |
| Provozní napětí | U_B | 10 ... 65 V |
| Spínací frekvence | f | 0 ... 1200 Hz |
| Hystereze | H | 0,02 ... 0,44 |
| Ochrana proti přepólování | | ano |
| Ochrana proti zkratu | | ano |
| Odolnost vůči přetížení | | ano |
| Ochrana proti přerušení vodiče | | ano |
| Ochrana proti indukci | | ano |
| Potlačení impulzu k zapnutí | | ano |
| Zvlnění | | 10 % |
| Pokles napětí | U_d | $\leq 2,5$ V |
| Přesnost opakování | | 0,1 mm |
| Provozní proud | I_L | 0 ... 300 mA |
| Zbytkový proud | I_r | 0,01 mA |
| Proud naprázdno | I_0 | ≤ 10 mA |
| Prodleva připravenosti k provozu | t_v | ≤ 40 ms |
| Indikace stavu sepnutí | | LED dioda, žlutá |

Parametry funkční bezpečnosti

| | | |
|------------------------------------|--|--------|
| MTTF _d | | 1640 a |
| Doba provozu (T_M) | | 20 a |
| Stupeň diagnostického pokrytí (DC) | | 0 % |

Okolní podmínky

| | | |
|------------------------|--|--------------------------------|
| Teplota okolí | | -40 ... 85 °C (-40 ... 185 °F) |
| Teplota při skladování | | -40 ... 85 °C (-40 ... 185 °F) |

Mechanické specifikace

| | | |
|------------------|--|--|
| Typ připojení | | Přístrojový konektor M12 x 1, 4 vývody |
| Materiál pouzdra | | Mosaz, poniklovaná |
| Čelní plocha | | PPS |
| Třída ochrany | | IP68 |
| Rozměry | | 20 g |

Shoda s normami a směrnici

| | | |
|------------------|--|---|
| Soulad s normami | | |
| Normy | | EN 60947-5-2:2007 IEC 60947-5-2:2007 |

Schválení a certifikáty

| | | |
|-------------------|--|------------|
| Schválení typu e1 | | 2006/28/EG |
|-------------------|--|------------|

Instalace Poznámka

Emise rušení a odolnost vůči rušení podle směrnice
2006/28/EC (schválení typu e1) pro motorová vozidla
Odolnost podle normy DIN ISO 11452-2: 30 V/m
Frekvenční pásmo 20 MHz až 2 GHz

Rušení vedením podle normy ISO 7637-2:

| | | | | | | |
|-------------------|-----|-----|-----|-----|-----|-----|
| Impuls | 1 | 2a | 2b | 3 a | 3b | 4 |
| Závažnost | III | III | III | III | III | III |
| Kritérium poruchy | C | A | C | A | A | A |

Norma EN 61000-4-2 byla stanovena podle
požadavků standardu IEC

EN 60947-5-2 (4 kV pro kovy, 8 kV pro plasty)

EN 61000-4-3: 30 V/m (80–2 500 MHz)

Závažnost

EN 61000-4-4: 2 kV

Závažnost

EN 61000-4-6: 10 V (0,01–80 MHz)

Závažnost

EN 55011: Třída A

Instalační podmínky

