



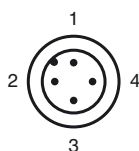
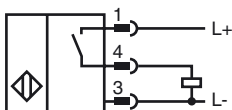
Designação para encomenda

NBB2-12GM50-E2-T-V1

Características

- 2 mm nivelado
- Vasta gama de tensão de funcionamento
- Gama de temperaturas alargada

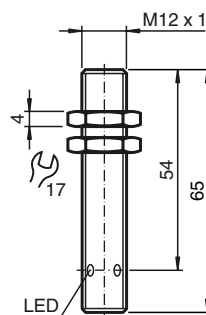
Ligação



Fios cores de acordo com a EN 60947-5-2

1	BN
2	WH
3	BU
4	BK

Dimensões



Dados técnicos

Dados gerais

Função do elemento de comutação	PNP	Contacto de trabalho
Intervalo de comutação	s_n	2 mm
Montagem		nivelado
Polaridade de saída		DC
Intervalo seguro de comutação	s_a	0 ... 1,62 mm
Elemento de accionamento		Aço estrutural, por exemplo, 1.0037, S235JR (anteriormente St37-2)
		12 mm x 12 mm x 1 mm
Factor de redução r_{Al}		0,35
Factor de redução r_{Cu}		0,2
Factor de redução $r_{1,4301}$		0,7
Factor de redução r_{Ms}		0,4

Dados característicos

Tensão de funcionamento	U_B	10 ... 65 V
Frequência de comutação	f	0 ... 1200 Hz
Histerese	H	0,02 ... 0,44
Protecção contra as inversões da polaridade		sim
Protecção contra curto-circuito		sim
Resistência à sobrecarga		sim
Protecção contra quebra do fio		sim
Protecção contra indução		sim
Supressão do impulso de accionamento		sim
Ondulação		10 %
Queda de tensão	U_d	$\leq 2,5$ V
Precisão de repetição		0,1 mm
Corrente de funcionamento	I_L	0 ... 300 mA
Corrente residual	I_r	0,01 mA
Corrente reactiva	I_o	≤ 10 mA
Retardamento de prontidão	t_v	≤ 40 ms
Indicação do estado de comutação		LED multiorifícios, amarelo

Características da segurança funcional

MTTF _d	1510 a
Vida útil (T_M)	20 a
Grau de cobertura do diagnóstico (GCD)	0 %

Condições ambiente

Temperatura ambiente	-25 ... 100 °C (-13 ... 212 °F)
Temperatura de armazenamento	-40 ... 100 °C (-40 ... 212 °F)

Dados mecânicos

Tipo de saída	Plugue do aparelho M12 x 1, 4 pinos
Material da caixa	Latão, niquelado
Superfície frotal	PBT
Tipo de protecção	IP67
Massa	20 g

Conformidade de directivas e normas

Conformidade com as normas	
Normas	EN 60947-5-2:2007 IEC 60947-5-2:2007