



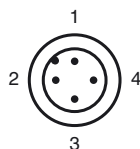
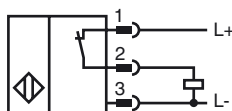
Objednávací název

NBB2-12GM60-E3-V1-M

Vlastnosti

- 2 mm v jedné rovině
- Typová zkouška a schválení e1
- rozajřený teplotní rozsah
- Rozšířený rozsah provozního napětí
- Vodotěsné, třída krytí IP68

Připojení



Wire barev dle EN 60947-5-2

1	BN
2	WH
3	BU
4	BK

Příslušenství

V1-G

Kabelová zásuvka, M12, 4pólová, modulární

V1-W

Kabelová zásuvka, M12, 4pólová, modulární

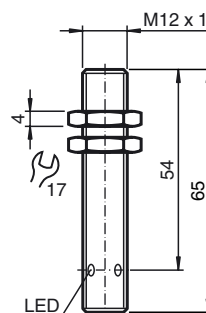
V1-G-2M-PUR

Kabelová zásuvka, M12, 4 vývody, kabel z PUR

V1-W-2M-PUR

Kabelová zásuvka, M12, 4 vývody, kabel z PUR

Rozměry



Technická data

Všeobecné specifikace

Funkce spínacího prvku		PNProzpínací kontakt
Spínací vzdálenost	s_n	2 mm
Montáž		v jedné rovině
Polarita výstupu		stejnoseměrné
Pracovní rozsah	s_a	0 ... 1,62 mm
Ovládací prvek		Konstrukční ocel, např. 1.0037, S235JR (dříve St37-2) 12 mm x 12 mm x 1 mm
Redukční součinitel r_{Al}		0,35
Redukční součinitel r_{Cu}		0,2
Redukční součinitel $r_{nerez\ ocel\ 1.4301}$		0,7
Redukční součinitel r_{mosaz}		0,4

Charakteristické hodnoty

Instalační podmínky

A		0 mm
B		0 mm
C		6 mm
F		12 mm
Provozní napětí	U_B	10 ... 65 V
Spínací frekvence	f	0 ... 4000 Hz
Hystereze	H	0,02 ... 0,44
Ochrana proti přepólování		ano
Ochrana proti zkratu		ano
Odolnost vůči přetížení		ano
Ochrana proti přerušení vodiče		ano
Ochrana proti indukci		ano
Potlačení impulzu k zapnutí		ano
Zvlnění		10 %
Pokles napětí	U_d	$\leq 2,5$ V
Přesnost opakování		0,1 mm
Provozní proud	I_L	0 ... 300 mA
Zbytkový proud	I_r	0,01 mA
Proud naprázdno	I_0	≤ 10 mA
Prodleva připravenosti k provozu	t_v	≤ 40 ms
Indikace stavu sepnutí		LED dioda, žlutá

Parametry funkční bezpečnosti

MTTF _d		1067 a
Doba provozu (T_M)		20 a
Stupeň diagnostického pokrytí (DC)		0 %

Okolní podmínky

Teplota okolí		-40 ... 85 °C (-40 ... 185 °F)
Teplota při skladování		-40 ... 85 °C (-40 ... 185 °F)

Mechanické specifikace

Typ připojení		přístrojová zástrčka M12 x 1, 4pólová
Materiál pouzdra		Mosaz, poniklovaná
Čelní plocha		PPS
Třída ochrany		IP68
Rozměry		20 g

Shoda s normami a směrnici

Soulad s normami		
Normy		EN 60947-5-2:2007 IEC 60947-5-2:2007

Schválení a certifikáty

Schválení typu e1		2006/28/EG
-------------------	--	------------

Instalace Poznámka

Emise rušení a odolnost vůči rušení podle směrnice
2006/28/EC (schválení typu e1) pro motorová vozidla
Odolnost podle normy DIN ISO 11452-2: 30 V/m
Frekvenční pásmo 20 MHz až 2 GHz

Rušení vedením podle normy ISO 7637-2:

Impuls	1	2a	2b	3 a	3b	4
Závažnost	III	III	III	III	III	III
Kritérium poruchy	C	A	C	A	A	A

Norma EN 61000-4-2 byla stanovena podle
požadavků standardu IEC
EN 60947-5-2 (4 kV pro kovy, 8 kV pro plasty)
EN 61000-4-3: 30 V/m (80–2 500 MHz)
Závažnost IV
EN 61000-4-4: 2 kV
Závažnost III
EN 61000-4-6: 10 V (0,01–80 MHz)
Závažnost III
EN 55011: Třída A

Instalační podmínky

