



Marque de commande

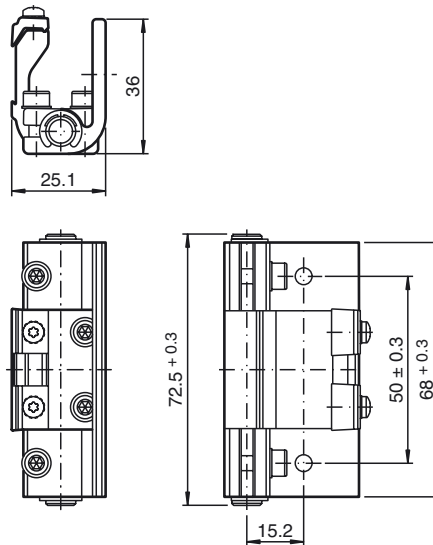
OMH-SLCT-05

Equerre de maintien complète avec réglage

Caractéristiques

- équerre de fixation
- Grande flexibilité de pivotement - 7° ... +110°
- version robuste
- Montage simple et rapide

Dimensions



Caractéristiques techniques

Caractéristiques générales

Angle du réglage -7 ... 110°

Caractéristiques mécaniques

Matériau Aluminium

Masse env. 87 g

Convient pour séries

Safety Série SLCT
SLCS

