



Referencia de pedido

REF-H33

Reflector con tornillos de fijación

Características

- Inserción roscada de metal para M3
- Uso de accesorios de montaje ML100 mediante la misma distancia entre agujeros 25,4 mm

Rosca M3

Rosca M3

Accesorios

OMH-10

Ayudas de montaje

OMH-ML100-01

Escuadra de sujeción

OMH-ML100-02

Escuadra de sujeción

OMH-ML100-03

Ayuda de montaje para en barra cilíndrica ø12mm o latón (grosor 1,5 ... 3mm)

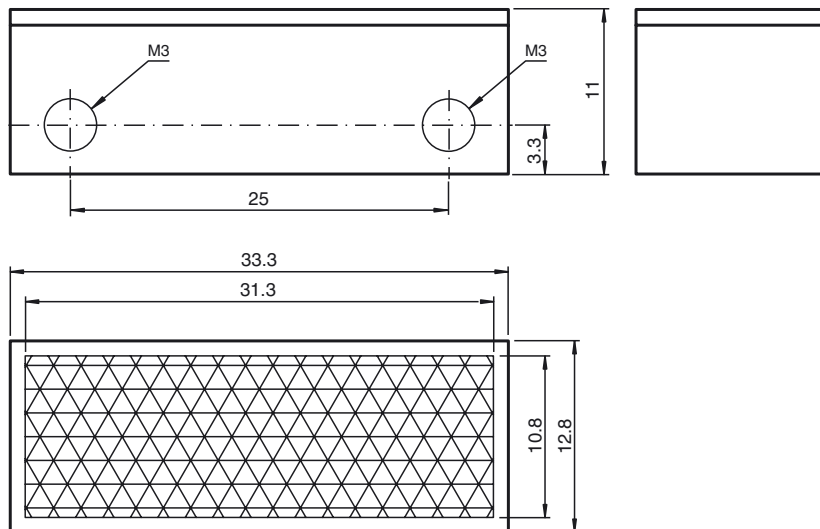
OMH-ML100-04

Escuadra de sujeción

OMH-ML100-05

Escuadra de sujeción

Dimensiones



Datos técnicos

Datos generales

Tipo rectangular

Condiciones ambientales

Temperatura ambiente -25 ... 65 °C (-13 ... 149 °F)

Datos mecánicos

Material PMMA/ABS

Dimensiones 33,3 mm x 12,8 mm x 11 mm

Fijación Inserción roscada de metal M3

Fecha de publicación: 2011-06-20 11:04 Fecha de edición: 2011-07-12 232251_spa.xml