



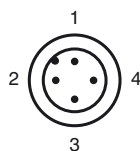
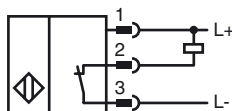
Codifica d'ordine

NEB12-18GM50-E1-V1

Caratteristiche

- Maggiore distanza di commutazione
- 12 mm quasi allineato

Allacciamento



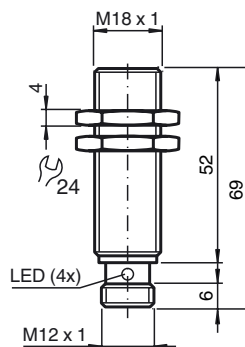
Colori dei conduttori secondo la EN 60947-5-2

- | | |
|---|----|
| 1 | BN |
| 2 | WH |
| 3 | BU |
| 4 | BK |

Accessori

- BF 18**
Flangia di fissaggio, 18 mm
- V1-G**
Connettore femmina, M12, a 4 poli, configurabile
- V1-W**
Connettore femmina, M12, a 4 poli, configurabile
- V1-G-2M-PUR**
scatola connessione cavi, M12, a 4 poli, cavo PUR
- V1-W-2M-PUR**
scatola connessione cavi, M12, a 4 poli, cavo PUR
- EXG-18**
Staffa di montaggio rapido con arresto

Dimensioni



Dati tecnici

Dati generali

| | |
|---|--|
| Funzione di un elemento di commutazione | Contatto NCNPN |
| Distanza di comando misura s_n | 12 mm |
| Montaggio incorporato | quasi incorpor. |
| Polarità d'uscita | DC |
| Distanza di comando sicura s_a | 0 ... 9,72 mm |
| Elemento di comando | Acciaio per l'edilizia, p.es. 1.0037, S235JR (ex St37-2) 36 mm x 36 mm x 1 mm |
| Fattore di riduzione r_{AI} | 0,26 |
| Fattore di riduzione r_{Cu} | 0,2 |
| Fattore di riduzione $r_{1,4301}$ | 0,63 |
| Fattore di riduzione r_{Ms} | 0,33 |

Dati specifici

| | |
|-------------------------------------|--------------------------------|
| Condizioni di montaggio | |
| A | in acciaio 1.0037 (St37): 4 mm |
| B | 14 mm |
| C | 36 mm |
| F | 36 mm |
| Tensione di esercizio U_B | 10 ... 30 V |
| Frequenza di commutazione f | 0 ... 500 Hz |
| Isteresi H | 0,12 ... 1,8 mm |
| Protezione da scambio di polarità | sì |
| Protezione da cortocircuito | a fasi |
| Resistenza ai sovraccarichi | sì |
| Sicurezza contro rottura filo | sì |
| Protezione contro induzione | sì |
| Soppressione impulso di attivazione | sì |
| Ondulazione | 10 % |
| Caduta di tensione U_d | ≤ 2 V |
| Ripetibilità | 0,6 mm |
| Corrente di esercizio I_L | 0 ... 200 mA |
| Corrente residua I_r | ≤ 10 μ A |
| Corrente a vuoto I_0 | ≤ 11 mA |
| Ritardo di disponibilità t_v | ≤ 50 ms |
| Display stato elettrico | LED, giallo |

Caratteristiche sicurezza funzionale

| | |
|--|--------|
| MTTF _d | 2650 a |
| Durata dell'utilizzo (T _M) | 20 a |
| Grado di copertura della diagnosi (DC) | 0 % |

Condizioni ambientali

| | |
|--------------------------|--------------------------------|
| Temperatura ambiente | -25 ... 85 °C (-13 ... 185 °F) |
| Temperatura di magazzino | -40 ... 85 °C (-40 ... 185 °F) |

Dati meccanici

| | |
|-------------------------|------------------------------------|
| Tipo di collegamento | Connettore a spina M12 x 1, 4 poli |
| Materiale della scatola | Ottone, nichelato |
| Superficie anteriore | PBT |
| Classe di protezione | IP67 |
| Massa | 50 g |

Conformità alle norme e alle direttive

| | |
|-----------------------|---|
| Conformità alle norme | |
| Norme | EN 60947-5-2:2007 IEC 60947-5-2:2007 |

Omologazioni e certificati

| | |
|------------------|--|
| Omologazione CCC | I prodotti con tensione di esercizio ≤ 36 V non sono soggetti al regime di autorizzazione e pertanto non sono provvisti di marcatura CCC. |
|------------------|--|

Data di edizione: 2012-09-12 13:39 Data di stampare: 2012-09-12 23:17:30_ita.xml

Condizioni di montaggio

