



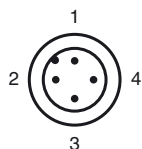
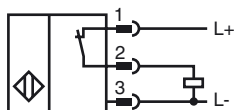
Код для заказа

NEN10-12GM50-E3-V1

Характеристики

- Увеличенный интервал переключений
- 10 мм, монтаж не заподлицо

Подключение



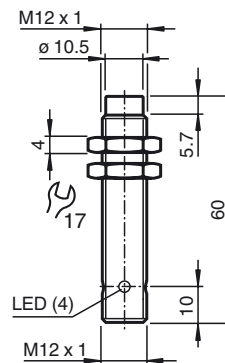
Проволока цвета в соответствии с EN 60947-5-2

1	BN
2	WH
3	BU
4	BK

Принадлежности

- BF 18
- EXG-18
- V1-G
- V1-W
- V1-G-2M-PUR
- V1-W-2M-PUR

Размеры



Технические данные

Общие данные

Функция переключающих элементов	Тип PNP - нормально-замкнутый контакт
Интервал переключений	s_n 10 мм
Монтаж	монтаж не заподлицо
Выходная полярность	пост. ток
Гарантированный интервал переключений	s_a 0 ... 8,1 мм
Орган ручного управления	строительная сталь, напр. 1.0037, S235JR (панель St37-2) 30 мм x 30 мм x 1 мм
Коэффициент восстановления r_{Al}	0,45
Коэффициент восстановления r_{Cu}	0,4
Коэффициент восстановления $r_{1,4301}$	0,75
Понижающий коэффициент r_{Ms}	0,45

Параметры

Условия монтажа	
A	из стали 1.0037 (St37): 10 мм
B	16 мм
C	30 мм
F	42 мм
Рабочее напряжение U_B	10 ... 30 В
Частота переключений f	0 ... 600 Гц
Гистерезис H	0,06 ... 1 мм
Защита от неправильной полярности подключения	да
Защита от короткого замыкания	тактирующий
Устойчивость к перегрузке	да
Запас прочности провода	да
Индукционная защита	да
Подавление импульса включения	да
Пульсация	10 %
Падение напряжения U_d	≤ 2 В
Стабильность повторяемости	0,3 мм
Рабочий ток I_L	0 ... 200 мА, выше 70°C ≤ 150 мА
Остаточный ток I_r	≤ 10 мкА
Ток холостого хода I_0	≤ 15 мА
Индикация переключения	светодиод, желтый

Параметры функциональной безопасности

MTTF _d	2650 а
Срок использования (T _M)	20 а
Степень диагностического покрытия (DC)	0 %

Окружающие условия

Окружающая температура	-25 ... 85 °C (-13 ... 185 °F)
Температура хранения	-40 ... 85 °C (-40 ... 185 °F)

Механические данные

Тип подключения	Штекерный разъем прибора M12 x 1, 4-контактный
Материал корпуса	Латунь, никелированная
Торцевая поверхность	ПБТ
Тип защиты	IP67
Масса	20 г
Момент затяжки крепежных винтов	макс. 10 Нм

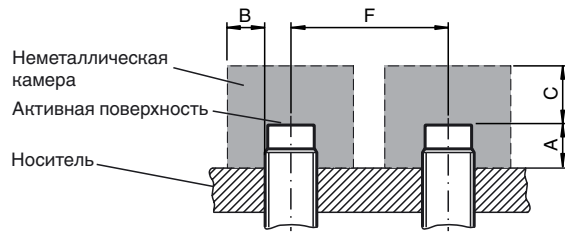
Соответствие стандартам и директивам

Соответствие стандартам	
Стандарты	EN 60947-5-2:2007 IEC 60947-5-2:2007

Лицензии и сертификаты

Разрешение CCC	Для устройств с максимальным рабочим напряжением ≤ 36 В не требуется допуск, поэтому для них не предусмотрен идентификатор CCC.
----------------	--

Дата публикации: 2012-05-23 14:29 Дата издания: 2012-05-23 231724_rus.xml



Дата публикации: 2012-05-23 14:29 Дата издания: 2012-05-23 231724_rus.xml