



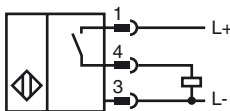
Orderbenämning

NEN10-12GM50-E2-V1

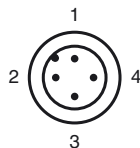
Kännetecken

- Utökat känslavstånd
- 10 mm ej i plan

Anslutning



Pinout



Tråd färger enligt EN 60947-5-2

1	BN
2	WH
3	BU
4	BK

Tillbehör

EXG-12
Snabbfäste med stopp

BF 12
Fäste, 12 mm

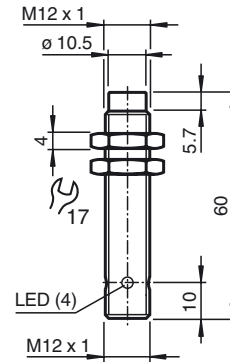
V1-G
Kabeldosa, M12, 4-polig, anpassningsbar

V1-W
Kabeldosa, M12, 4-polig, anpassningsbar

V1-G-2M-PUR
Honkontakt, M12, 4-stifts, PUR-kabel

V1-W-2M-PUR
Honkontakt, M12, 4-stifts, PUR-kabel

Avmätning



Tekniska data

Allmänna specifikationer

Utgångs funktion	PNP	slutande
Känslavstånd	s_n	10 mm
Installation	ej i samma plan	
Utgångs typ	DC	
Garanterat känslavstånd	s_a	0 ... 8,1 mm
Manöverelement	Konstruktionsstål, t.ex. 1.0037, S235JR (tidigare St37-2) 30 mm x 30 mm x 1 mm	
Reduktionsfaktor r_{AI}	0,45	
Reduktionsfaktor r_{Cu}	0,4	
Reduktionsfaktor $r_{1,4301}$	0,75	
Reduktionsfaktor r_{Ms}	0,45	

Specifikationer

Installationsförhållanden

A	i stål 1.0037 (St37): 10 mm
B	16 mm
C	30 mm
F	42 mm

Arbetsspänning	U_B	10 ... 30 V DC
Kopplingsfrekvens	f	0 ... 600 Hz
Hysteres	H	0,06 ... 1 mm
Polaritetsskydd	ja	
Kortslutningsskydd	pulserande	
Överbelastningsförmåga	ja	
Trädbrottskydd	ja	
Inkopplingspulsspärr	ja	
Vågighet	10 %	
Spänningsfall	U_d	≤ 2 V
Upprepningssexakthet	0,3 mm	
Arbetsström	I_L	0 ... 200 mA, över 70°C ≤ 150 mA
Läckström	I_r	≤ 10 μ A
Tomgångsström	I_0	≤ 15 mA
Funktions indikering	LED, gul	

Specifikation funktionell säkerhet

MTTF _d	1740 a
Livslängd (T_M)	20 a
Feldetekteringsförmåga (DC)	0 %

Omgivningsförhållande

Omgivningstemperatur	-25 ... 85 °C (-13 ... 185 °F)
Lagringstemperatur	-40 ... 85 °C (-40 ... 185 °F)

Mekaniska specifikationer

Anslutnings typ	Kontakt M12 x 1, 4-polig
Kapslingsmaterial	Mässing, förnicklad
Avkännings yta	PBT
Skyddsklass	IP67
Stomme	20 g
Åtdragningsmoment befästningsskruvar	max. 10 Nm

Norm- och riktlinjekonformitet

Normkonformitet	
Normer	EN 60947-5-2:2007 IEC 60947-5-2:2007

Godkännanden och certifikat

UL-godkännande	cULus Listed, General Purpose
CCC-godkännande	Produkter, vars max. driftspänning är ≤ 36 V, kräver inget godkännande och har därför ingen CCC-märkning.

Installationsförutsättningar

