

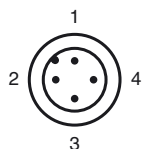
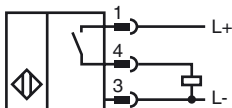


**Код для заказа**  
NEN10-12GM50-E2-V1

**Характеристики**

- Увеличенный интервал переключений
- 10 мм, монтаж не заподлицо

**Подключение**



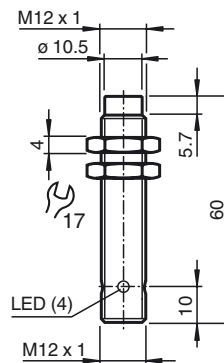
Проволока цвета в соответствии с EN 60947-5-2

1	BN
2	WH
3	BU
4	BK

**Принадлежности**

- EXG-12
- BF 12
- V1-G
- V1-W
- V1-G-2M-PUR
- V1-W-2M-PUR

**Размеры**



**Технические данные**

**Общие данные**

Функция переключающих элементов	Тип PNP	Нормально-разомкнутый контакт
Интервал переключений	$s_n$	10 мм
Монтаж	монтаж не заподлицо	
Выходная полярность	пост. ток	
Гарантированный интервал переключений	$s_a$	0 ... 8,1 мм
Орган ручного управления	строительная сталь, напр. 1.0037, S235JR (панель St37-2) 30 мм x 30 мм x 1 мм	
Коэффициент восстановления $r_{Al}$	0,45	
Коэффициент восстановления $r_{Cu}$	0,4	
Коэффициент восстановления $r_{1,4301}$	0,75	
Понижающий коэффициент $r_{Ms}$	0,45	

**Параметры**

Условия монтажа		
A	из стали 1.0037 (St37): 10 мм	
B	16 мм	
C	30 мм	
F	42 мм	
Рабочее напряжение	$U_B$	10 ... 30 В пост. ток
Частота переключений	f	0 ... 600 Гц
Гистерезис	H	0,06 ... 1 мм
Защита от неправильной полярности подключения	да	
Защита от короткого замыкания	тактирующий	
Устойчивость к перегрузке	да	
Запас прочности провода	да	
Подавление импульса включения	да	
Пульсация	10 %	
Падение напряжения	$U_d$	$\leq 2$ В
Стабильность повторяемости	0,3 мм	
Рабочий ток	$I_L$	0 ... 200 мА, выше 70°C $\leq 150$ мА
Остаточный ток	$I_r$	$\leq 10$ мкА
Ток холостого хода	$I_0$	$\leq 15$ мА
Индикация переключения	светодиод, желтый	

**Параметры функциональной безопасности**

МТТФ <sub>d</sub>	1740 а
Срок использования (T <sub>M</sub> )	20 а
Степень диагностического покрытия (DC)	0 %

**Окружающие условия**

Окружающая температура	-25 ... 85 °C (-13 ... 185 °F)
Температура хранения	-40 ... 85 °C (-40 ... 185 °F)

**Механические данные**

Тип подключения	Штекерный разъем прибора M12 x 1, 4-контактный
Материал корпуса	Латунь, никелированная
Торцевая поверхность	ПБТ
Тип защиты	IP67
Масса	20 г
Момент затяжки крепежных винтов	макс. 10 Нм

**Соответствие стандартам и директивам**

Соответствие стандартам	
Стандарты	EN 60947-5-2:2007 IEC 60947-5-2:2007

**Лицензии и сертификаты**

Разрешение по нормам UL	cULus Listed, General Purpose
Разрешение CCC	Для устройств с максимальным рабочим напряжением $\leq 36$ В не требуется допуск, поэтому для них не предусмотрен идентификатор CCC.

Дата публикации: 2012-02-03 10:47 Дата издания: 2012-02-21 231723\_rus.xml

