



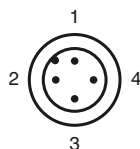
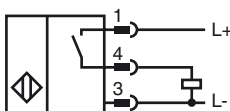
### Designação para encomenda

NEN10-12GM50-E2-V1

### Características

- Distância de conexão elevada
- 10 mm não nivelado

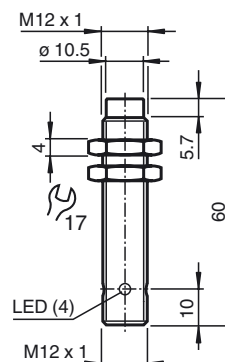
### Ligação



Fios cores de acordo com a EN 60947-5-2

1	BN
2	WH
3	BU
4	BK

### Dimensões



### Dados técnicos

#### Dados gerais

Função do elemento de comutação	PNP	Contacto de trabalho
Intervalo de comutação	$s_n$	10 mm
Montagem		não nivelado
Polaridade de saída		DC
Intervalo seguro de comutação	$s_a$	0 ... 8,1 mm
Elemento de accionamento		Aço estrutural, por exemplo, 1.0037, S235JR (anteriormente St37-2) 30 mm x 30 mm x 1 mm
Factor de redução $r_{Al}$		0,45
Factor de redução $r_{Cu}$		0,4
Factor de redução $r_{1,4301}$		0,75
Factor de redução $r_{Ms}$		0,45

#### Dados característicos

Condições de montagem	
A	em aço 1.0037 (St37): 10 mm
B	16 mm
C	30 mm
F	42 mm
Tensão de funcionamento	$U_B$ 10 ... 30 V DC
Frequência de comutação	$f$ 0 ... 600 Hz
Histerese	$H$ 0,06 ... 1 mm
Protecção contra as inversões da polaridade	sim
Protecção contra curto-circuito	cíclico
Resistência à sobrecarga	sim
Protecção contra quebra do fio	sim
Supressão do impulso de accionamento	sim
Ondulação	10 %
Queda de tensão	$U_d$ $\leq 2$ V
Precisão de repetição	0,3 mm
Corrente de funcionamento	$I_L$ 0 ... 200 mA, acima dos 70 °C $\leq 150$ mA
Corrente residual	$I_r$ $\leq 10$ $\mu$ A
Corrente reactiva	$I_0$ $\leq 15$ mA
Indicação do estado de comutação	LED, amarelo

#### Características da segurança funcional

MTTF <sub>d</sub>	1740 a
Vida útil ( $T_M$ )	20 a
Grau de cobertura do diagnóstico (GCD)	0 %

#### Condições ambiente

Temperatura ambiente	-25 ... 85 °C (-13 ... 185 °F)
Temperatura de armazenamento	-40 ... 85 °C (-40 ... 185 °F)

#### Dados mecânicos

Tipo de saída	Conector do aparelho M12 x 1, 4 pinos
Material da caixa	Latão, niquelado
Superfície frotal	PBT
Tipo de protecção	IP67
Massa	20 g
Binário dos parafusos de fixação	máx. 10 Nm

#### Conformidade de directivas e normas

Conformidade com as normas	
Normas	EN 60947-5-2:2007 IEC 60947-5-2:2007

#### Autorizações certificados

Autorização UL	cULus Listed, General Purpose
Autorização CCC	Produtos com tensão de operação máxima de $\leq 36$ não necessitam de aprovação, por este motivo não apresentam identificação CCC.

Condições de montagem

