



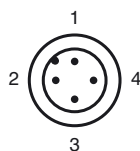
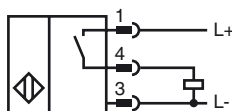
**Codifica d'ordine**

NEN10-12GM50-E2-V1

**Caratteristiche**

- Maggiore distanza di commutazione
- 10 mm non allineato

**Allacciamento**



Colori dei conduttori secondo la EN 60947-5-2

- |   |    |
|---|----|
| 1 | BN |
| 2 | WH |
| 3 | BU |
| 4 | BK |

**Accessori**

**EXG-12**  
Staffa di montaggio rapido con arresto

**BF 12**  
Flangia di fissaggio, 12 mm

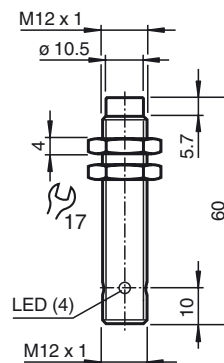
**V1-G**  
Connettore femmina, M12, a 4 poli, configurabile

**V1-W**  
Connettore femmina, M12, a 4 poli, configurabile

**V1-G-2M-PUR**  
scatola connessione cavi, M12, a 4 poli, cavo PUR

**V1-W-2M-PUR**  
scatola connessione cavi, M12, a 4 poli, cavo PUR

**Dimensioni**



**Dati tecnici**

**Dati generali**

Funzione di un elemento di commutazione	Contatto NOPNP
Distanza di comando misura	$s_n$ 10 mm
Montaggio incorporato	non incorporab.
Polarità d'uscita	DC
Distanza di comando sicura	$s_a$ 0 ... 8,1 mm
Elemento di comando	Acciaio per l'edilizia, p.es. 1.0037, S235JR (ex St37-2) 30 mm x 30 mm x 1 mm
Fattore di riduzione $r_{AI}$	0,45
Fattore di riduzione $r_{Cu}$	0,4
Fattore di riduzione $r_{1,4301}$	0,75
Fattore di riduzione $r_{Ms}$	0,45

**Dati specifici**

<b>Condizioni di montaggio</b>	
A	in acciaio 1.0037 (St37): 10 mm
B	16 mm
C	30 mm
F	42 mm
Tensione di esercizio	$U_B$ 10 ... 30 V DC
Frequenza di commutazione	f 0 ... 600 Hz
Isteresi	H 0,06 ... 1 mm
Protezione da scambio di polarità	sì
Protezione da cortocircuito	a fasi
Resistenza ai sovraccarichi	sì
Sicurezza contro rottura filo	sì
Soppressione impulso di attivazione	sì
Ondulazione	10 %
Caduta di tensione	$U_d$ $\leq 2$ V
Ripetibilità	0,3 mm
Corrente di esercizio	$I_L$ 0 ... 200 mA, al di sopra di 70°C $\leq 150$ mA
Corrente residua	$I_r$ $\leq 10$ $\mu$ A
Corrente a vuoto	$I_0$ $\leq 15$ mA
Display stato elettrico	LED, giallo

**Caratteristiche sicurezza funzionale**

MTTF <sub>d</sub>	1740 a
Durata dell'utilizzo ( $T_M$ )	20 a
Grado di copertura della diagnosi (DC)	0 %

**Condizioni ambientali**

Temperatura ambiente	-25 ... 85 °C (-13 ... 185 °F)
Temperatura di magazzino	-40 ... 85 °C (-40 ... 185 °F)

**Dati meccanici**

Tipo di collegamento	Connettore a spina M12 x 1, 4 poli
Materiale della scatola	Ottone, nichelato
Superficie anteriore	PBT
Classe di protezione	IP67
Massa	20 g
Coppia serraggio viti di fissaggio	max. 10 Nm

**Conformità alle norme e alle direttive**

<b>Conformità alle norme</b>	
Norme	EN 60947-5-2:2007 IEC 60947-5-2:2007

**Omologazioni e certificati**

omologazione UL	cULus Listed, General Purpose
Omologazione CCC	I prodotti con tensione di esercizio $\leq 36$ V non sono soggetti al regime di autorizzazione e pertanto non sono provvisti di marcatura CCC.

Data di edizione: 2012-02-03 10:47 Data di stampare: 2012-02-21 23:17:23\_ita.xml

Condizioni di montaggio

