



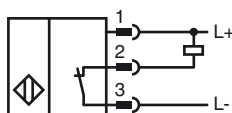
Referencia de pedido

NEN10-12GM50-E1-V1

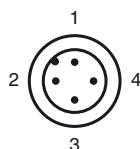
Características

- Rango de conmutación elevado
- 10 mm no enrasado

Conexión



Pinout



Color del conductor según EN 60947-5-2

1	BN
2	WH
3	BU
4	BK

Accesorios

EXG-12

Soporte de montaje rápido con tope fijo

BF 12

Brida de fijación, 12 mm

V1-G

Conector hembra para cables, M12, 4 polos, confeccionable

V1-W

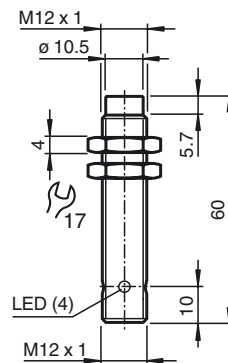
Conector hembra para cables, M12, 4 polos, confeccionable

V1-G-2M-PUR

Conector hembra, M12, 4 polos, cable PUR

V1-W-2M-PUR

Dimensiones



Datos técnicos

Datos generales

Función del elemento de conmutación	NPN	N.C.
Distancia de conmutación de medición s_n	10 mm	
Instalación	no enrasado	
Polaridad de salida	CC	
Distancia de conmutación asegurada s_a	0 ... 8,1 mm	
Elementos de manejo	Acero estructural, p. ej. 1.0037, S235JR (anteriormente St37-2)	
	30 mm x 30 mm x 1 mm	
Factor de reducción r_{AI}	0,45	
Factor de reducción r_{Cu}	0,4	
Factor de reducción $r_{1,4301}$	0,75	
Factor de reducción r_{Ms}	0,45	

Datos característicos

Condiciones de montaje	
A	en acero 1.0037 (St37): 10 mm
B	16 mm
C	30 mm
F	42 mm
Tensión de trabajo U_B	10 ... 30 V CC
Frecuencia de conmutación f	0 ... 600 Hz
Histéresis H	0,06 ... 1 mm
Protección contra la inversión de polaridad	si
Protección contra cortocircuito	sincronizado
Resistencia a sobrecargas	si
Protección frente a rotura de alambre	si
Atenuación de impulso de conexión	si
Rizado	10 %
Caída de tensión U_d	≤ 2 V
Repetibilidad	0,3 mm
Corriente de trabajo I_L	0 ... 200 mA, superiores a 70 °C ≤ 150 mA
Corriente residual I_r	≤ 10 μ A
Corriente en vacío I_0	≤ 15 mA
Indicación del estado de conmutación	LED, amarillo

Datos característicos de seguridad funcional

MTTF _d	1740 a
Duración de servicio (T _M)	20 a
Factor de cobertura de diagnóstico (DC)	0 %

Condiciones ambientales

Temperatura ambiente	-25 ... 85 °C (-13 ... 185 °F)
Temperatura de almacenaje	-40 ... 85 °C (-40 ... 185 °F)

Datos mecánicos

Tipo de conexión	Conector M12 x 1, 4 polos
Material de la carcasa	latón, niquelado
Superficie frontal	PBT
Tipo de protección	IP67
Masa	20 g
Momento de apriete de los tornillos de fijación	máx. 10 Nm

Conformidad con Normas y Directivas

Conformidad con estándar	
Estándar	EN 60947-5-2:2007 IEC 60947-5-2:2007

Autorizaciones y Certificados

Autorización UL	cULus Listed, General Purpose
Autorización CCC	Los productos cuya tensión de trabajo máx. ≤ 36 V no llevan el marcado CCC, ya que no requieren aprobación.

Condiciones de montaje

