



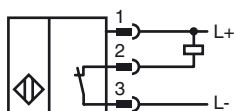
Marque de commande

NEN10-12GM50-E1-V1

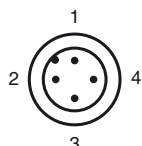
Caractéristiques

- Portée augmentée
- 10 mm, non noyable

Connection



Pinout



Couleur des fils selon EN 60947-5-2

1	BN
2	WH
3	BU
4	BK

Accessoires

EXG-12

bride de fixation pour montage rapide avec butée

BF 12

bride de fixation, 12 mm

V1-G

Prise câble, M12, 4 broches, à confectionner

V1-W

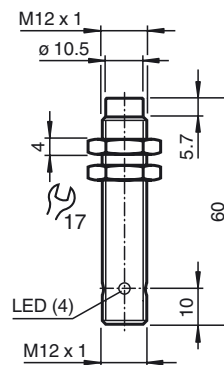
Prise câble, M12, 4 broches, à confectionner

V1-G-2M-PUR

Connecteur femelle, M12, 4 pôles, câble PUR

V1-W-2M-PUR

Dimensions



Caractéristiques techniques

Caractéristiques générales

Fonction de l'élément de commutation	NPN à ouverture
Portée nominale	s_n 10 mm
Montage	non noyable
Polarité de sortie	DC
Portée de travail	s_a 0 ... 8,1 mm
Élément de commande	Acier de construction, p. ex. 1.0037, S235JR (ancien St37-2) 30 mm x 30 mm x 1 mm
Facteur de réduction r_{AI}	0,45
Facteur de réduction r_{Cu}	0,4
Facteur de réduction $r_{1,4301}$	0,75
Facteur de réduction r_{Ms}	0,45

Valeurs caractéristiques

Conditions de montage	
A	en acier 1.0037 (St37) : 10 mm
B	16 mm
C	30 mm
F	42 mm
Tension d'emploi	U_B 10 ... 30 V DC
Fréquence de commutation	f 0 ... 600 Hz
Course différentielle	H 0,06 ... 1 mm
Protection contre l'inversion de polarité	oui
Protection contre les courts-circuits	pulsé
Résistance aux surcharges	oui
Sécurité rupture de fil	oui
Suppression d'impulsion de mise en marche	oui
Ondulation	10 %
Chute de tension	U_d ≤ 2 V
Reproductibilité	0,3 mm
Courant d'emploi	I_L 0 ... 200 mA, supérieures à 70 °C ≤ 150 mA
Courant résiduel	I_r ≤ 10 μ A
Consommation à vide	I_0 ≤ 15 mA
Visualisation de l'état de commutation	LED jaune

Valeurs caractéristiques pour la sécurité

fonctionnelle	
MTTF _d	1740 a
Durée de mission (T _M)	20 a
Couverture du diagnostic (DC)	0 %

Conditions environnementales

Température ambiante	-25 ... 85 °C (-13 ... 185 °F)
Température de stockage	-40 ... 85 °C (-40 ... 185 °F)

Caractéristiques mécaniques

Type de raccordement	Connecteur M12 x 1, 4 broches
Matériau du boîtier	laiton nickelé
Face sensible	PBT
Mode de protection	IP67
Masse	20 g
Couple de serrage des vis de fixation	max. 10 Nm

conformité de normes et de directives

Conformité aux normes	
Normes	EN 60947-5-2:2007 IEC 60947-5-2:2007

Agréments et certificats

Agrément UL	cULus Listed, General Purpose
agrément CCC	Les produits dont la tension de service est ≤ 36 V ne sont pas soumis à cette homologation et ne portent donc pas le marquage CCC.

Date de publication: 2012-01-23 16:24 Date d'édition: 2012-02-13 23:17:22_fra.xml

Conditions de montage

