



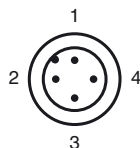
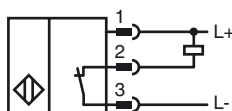
Objednávací název

NEN10-12GM50-E1-V1

Vlastnosti

- Zvýšená spínací vzdálenost
- 10 mm ne v jedné rovině

Připojení



Wire barev dle EN 60947-5-2

1	BN
2	WH
3	BU
4	BK

Poíslužerství

EXG-12

Držák pro rychlou montáž, sřpevným dorazem

BF 12

Montážní příruba, 12 mm

V1-G

Kabelová zásuvka, M12, 4pólová, modulární

V1-W

Kabelová zásuvka, M12, 4pólová, modulární

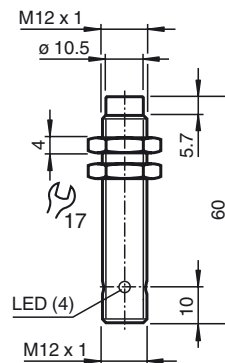
V1-G-2M-PUR

Kabelová zásuvka, M12, 4 vývody, kabel z PUR

V1-W-2M-PUR

Kabelová zásuvka, M12, 4 vývody, kabel z PUR

Rozměry



Technická data

Všeobecné specifikace

Funkce spínacího prvku	NPNrozpínací kontakt
Spínací vzdálenost	s_n 10 mm
Montáž	ne v jedné rovině
Polarita výstupu	stejnoseměrné
Pracovní rozsah	s_a 0 ... 8,1 mm
Ovládací prvek	Konstrukční ocel, např. 1.0037, S235JR (dřívě St37-2) 30 mm x 30 mm x 1 mm
Redukční součinitel r_{Al}	0,45
Redukční součinitel r_{Cu}	0,4
Redukční součinitel $r_{nerez\ ocel\ 1.4301}$	0,75
Redukční součinitel r_{mosaz}	0,45

Charakteristické hodnoty

Instalační podmínky	
A	v oceli 1.0037 (St37): 10 mm
B	16 mm
C	30 mm
F	42 mm
Provozní napětí	U_B 10 ... 30 V stejnosměrné
Spínací frekvence	f 0 ... 600 Hz
Hystereze	H 0,06 ... 1 mm
Ochrana proti přepólování	ano
Ochrana proti zkratu	pulsní kontrola
Odolnost vůči přetížení	ano
Ochrana proti přerušení vodiče	ano
Potlačení impulsu k zapnutí	ano
Zvlnění	10 %
Pokles napětí	U_d ≤ 2 V
Přesnost opakování	0,3 mm
Provozní proud	I_L 0 ... 200 mA, nad 70°C ≤ 150 mA
Zbytkový proud	I_r ≤ 10 μ A
Proud naprázdno	I_0 ≤ 15 mA
Indikace stavu sepnutí	LED dioda, žlutá

Parametry funkční bezpečnosti

MTTF _d	1740 a
Doba provozu (T_M)	20 a
Stupeň diagnostického pokrytí (DC)	0 %

Okolní podmínky

Teplota okolí	-25 ... 85 °C (-13 ... 185 °F)
Teplota při skladování	-40 ... 85 °C (-40 ... 185 °F)

Mechanické specifikace

Typ připojení	Přístrojový konektor M12 x 1, 4 vývody
Materiál pouzdra	Mosaz, poniklovaná
Čelní plocha	Polybutyltereftalát
Třída ochrany	IP67
Rozměry	20 g
Utahovací moment upevňovacích šroubů	max. 10 Nm

Shoda s normami a směrnicemi

Soulad s normami	
Normy	EN 60947-5-2:2007 IEC 60947-5-2:2007

Schválení a certifikáty

Schválení UL	cULus Listed, General Purpose
Schválení CCC	Pro výrobky s max. provozním napětím ≤ 36 V není nutné povolení. Z tohoto důvodu nejsou opatřeny označením CCC.

Instalační podmínky

