



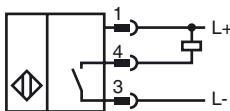
### Orderbenämning

NEN10-12GM50-E0-V1

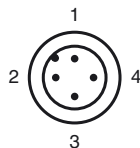
### Kännetecken

- Utökat känslavstånd
- 10 mm ej i plan

### Anslutning



### Pinout



Tråd färger enligt EN 60947-5-2

1	BN
2	WH
3	BU
4	BK

### Tillbehör

**EXG-12**  
Snabbfäste med stopp

**BF 12**  
Fäste, 12 mm

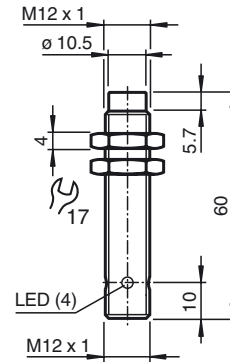
**V1-G**  
Kabeldosa, M12, 4-polig, anpassningsbar

**V1-W**  
Kabeldosa, M12, 4-polig, anpassningsbar

**V1-G-2M-PUR**  
Honkontakt, M12, 4-stifts, PUR-kabel

**V1-W-2M-PUR**  
Honkontakt, M12, 4-stifts, PUR-kabel

### Avmätning



### Tekniska data

#### Allmänna specifikationer

Utgångs funktion	NPN	slutare
Känslavstånd	$s_n$	10 mm
Installation	ej i samma plan	
Utgångs typ	DC	
Garanterat känslavstånd	$s_a$	0 ... 8,1 mm
Manöverelement	Konstruktionsstål, t.ex. 1.0037, S235JR (tidigare St37-2) 30 mm x 30 mm x 1 mm	
Reduktionsfaktor $r_{AI}$	0,45	
Reduktionsfaktor $r_{Cu}$	0,4	
Reduktionsfaktor $r_{1,4301}$	0,75	
Reduktionsfaktor $r_{Ms}$	0,45	

#### Specifikationer

##### Installationsförhållanden

A	i stål 1.0037 (St37): 10 mm
B	16 mm
C	30 mm
F	42 mm

Arbetsspänning	$U_B$	10 ... 30 V DC
Kopplingsfrekvens	f	0 ... 600 Hz
Hysteres	H	0,06 ... 1 mm
Polaritetsskydd	ja	
Kortslutningsskydd	pulserande	
Överbelastningsförmåga	ja	
Trädbrottskydd	ja	
Inkopplingspulsspärr	ja	
Vågighet	10 %	
Spänningsfall	$U_d$	$\leq 2$ V
Uppreppningsexakthet	0,3 mm	
Arbetsström	$I_L$	0 ... 200 mA, över 70°C $\leq 150$ mA
Läckström	$I_r$	$\leq 10$ $\mu$ A
Tomgångsström	$I_0$	$\leq 15$ mA
Funktions indikering	LED, gul	

#### Specifikation funktionell säkerhet

MTTF <sub>d</sub>	1740 a
Livslängd ( $T_M$ )	20 a
Feldetekteringsförmåga (DC)	0 %

#### Omgivningsförhållande

Omgivningstemperatur	-25 ... 85 °C (-13 ... 185 °F)
Lagringstemperatur	-40 ... 85 °C (-40 ... 185 °F)

#### Mekaniska specifikationer

Anslutnings typ	Kontakt M12 x 1, 4-polig
Kapslingsmaterial	Mässing, förnickad
Avkännings yta	PBT
Skyddsklass	IP67
Stomme	20 g
Åtdragningsmoment befästningsskruvar	max. 10 Nm

#### Norm- och riktlinjekonformitet

Normkonformitet	
Normer	EN 60947-5-2:2007 IEC 60947-5-2:2007

#### Godkännanden och certifikat

UL-godkännande	cULus Listed, General Purpose
CCC-godkännande	Produkter, vars max. driftspänning är $\leq 36$ V, kräver inget godkännande och har därför ingen CCC-märkning.

Installationsförutsättningar

