



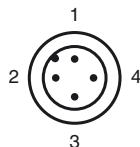
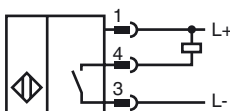
Designação para encomenda

NEN10-12GM50-E0-V1

Características

- Distância de conexão elevada
- 10 mm não nivelado

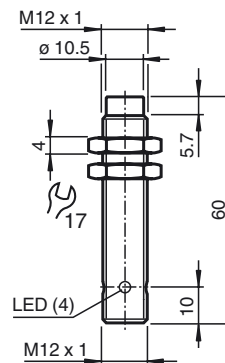
Ligação



Fios cores de acordo com a EN 60947-5-2

1	BN
2	WH
3	BU
4	BK

Dimensões



Dados técnicos

Dados gerais

Função do elemento de comutação	NPNC	Contacto de trabalho
Intervalo de comutação	s_n	10 mm
Montagem		não nivelado
Polaridade de saída		DC
Intervalo seguro de comutação	s_a	0 ... 8,1 mm
Elemento de accionamento		Aço estrutural, por exemplo, 1.0037, S235JR (anteriormente St37-2) 30 mm x 30 mm x 1 mm
Factor de redução r_{Al}		0,45
Factor de redução r_{Cu}		0,4
Factor de redução $r_{1,4301}$		0,75
Factor de redução r_{Ms}		0,45

Dados característicos

Condições de montagem

A		em aço 1.0037 (St37): 10 mm
B		16 mm
C		30 mm
F		42 mm
Tensão de funcionamento	U_B	10 ... 30 V DC
Frequência de comutação	f	0 ... 600 Hz
Histerese	H	0,06 ... 1 mm
Protecção contra as inversões da polaridade		sim
Protecção contra curto-circuito		cíclico
Resistência à sobrecarga		sim
Protecção contra quebra do fio		sim
Supressão do impulso de accionamento		sim
Ondulação		10 %
Queda de tensão	U_d	≤ 2 V
Precisão de repetição		0,3 mm
Corrente de funcionamento	I_L	0 ... 200 mA, acima dos 70 °C ≤ 150 mA
Corrente residual	I_r	≤ 10 μ A
Corrente reactiva	I_0	≤ 15 mA
Indicação do estado de comutação		LED, amarelo

Características da segurança funcional

MTTF _d	1740 a
Vida útil (T_M)	20 a
Grau de cobertura do diagnóstico (GCD)	0 %

Condições ambiente

Temperatura ambiente	-25 ... 85 °C (-13 ... 185 °F)
Temperatura de armazenamento	-40 ... 85 °C (-40 ... 185 °F)

Dados mecânicos

Tipo de saída	Conector do aparelho M12 x 1, 4 pinos
Material da caixa	Latão, niquelado
Superfície frotal	PBT
Tipo de protecção	IP67
Massa	20 g
Binário dos parafusos de fixação	máx. 10 Nm

Conformidade de directivas e normas

Conformidade com as normas	
Normas	EN 60947-5-2:2007 IEC 60947-5-2:2007

Autorizações certificados

Autorização UL	cULus Listed, General Purpose
Autorização CCC	Produtos com tensão de operação máxima de ≤ 36 não necessitam de aprovação, por este motivo não apresentam identificação CCC.

Condições de montagem

