



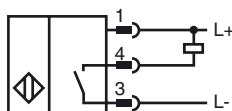
Codifica d'ordine

NEN10-12GM50-E0-V1

Caratteristiche

- Maggiore distanza di commutazione
- 10 mm non allineato

Allacciamento



Colori dei conduttori secondo la EN 60947-5-2

- | | |
|---|----|
| 1 | BN |
| 2 | WH |
| 3 | BU |
| 4 | BK |

Accessori

EXG-12
Staffa di montaggio rapido con arresto

BF 12
Flangia di fissaggio, 12 mm

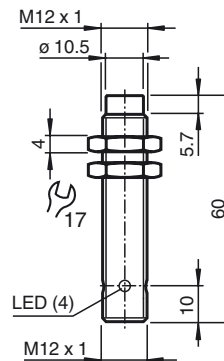
V1-G
Connettore femmina, M12, a 4 poli, configurabile

V1-W
Connettore femmina, M12, a 4 poli, configurabile

V1-G-2M-PUR
scatola connessione cavi, M12, a 4 poli, cavo PUR

V1-W-2M-PUR
scatola connessione cavi, M12, a 4 poli, cavo PUR

Dimensioni



Dati tecnici

Dati generali

Funzione di un elemento di commutazione	Contatto NONPN
Distanza di comando misura	s_n 10 mm
Montaggio incorporato	non incorporab.
Polarità d'uscita	DC
Distanza di comando sicura	s_a 0 ... 8,1 mm
Elemento di comando	Acciaio per l'edilizia, p.es. 1.0037, S235JR (ex St37-2) 30 mm x 30 mm x 1 mm
Fattore di riduzione r_{AI}	0,45
Fattore di riduzione r_{Cu}	0,4
Fattore di riduzione $r_{1,4301}$	0,75
Fattore di riduzione r_{Ms}	0,45

Dati specifici

Condizioni di montaggio	
A	in acciaio 1.0037 (St37): 10 mm
B	16 mm
C	30 mm
F	42 mm
Tensione di esercizio	U_B 10 ... 30 V DC
Frequenza di commutazione	f 0 ... 600 Hz
Isteresi	H 0,06 ... 1 mm
Protezione da scambio di polarità	sì
Protezione da cortocircuito	a fasi
Resistenza ai sovraccarichi	sì
Sicurezza contro rottura filo	sì
Soppressione impulso di attivazione	sì
Ondulazione	10 %
Caduta di tensione	U_d ≤ 2 V
Ripetibilità	0,3 mm
Corrente di esercizio	I_L 0 ... 200 mA, al di sopra di 70°C ≤ 150 mA
Corrente residua	I_r ≤ 10 μ A
Corrente a vuoto	I_0 ≤ 15 mA
Display stato elettrico	LED, giallo

Caratteristiche sicurezza funzionale

MTTF _d	1740 a
Durata dell'utilizzo (T_M)	20 a
Grado di copertura della diagnosi (DC)	0 %

Condizioni ambientali

Temperatura ambiente	-25 ... 85 °C (-13 ... 185 °F)
Temperatura di magazzino	-40 ... 85 °C (-40 ... 185 °F)

Dati meccanici

Tipo di collegamento	Connettore a spina M12 x 1, 4 poli
Materiale della scatola	Ottone, nichelato
Superficie anteriore	PBT
Classe di protezione	IP67
Massa	20 g
Coppia serraggio viti di fissaggio	max. 10 Nm

Conformità alle norme e alle direttive

Conformità alle norme	
Norme	EN 60947-5-2:2007 IEC 60947-5-2:2007

Omologazioni e certificati

omologazione UL	cULus Listed, General Purpose
Omologazione CCC	I prodotti con tensione di esercizio ≤ 36 V non sono soggetti al regime di autorizzazione e pertanto non sono provvisti di marcatura CCC.

Data di edizione: 2012-01-23 16:24 Data di stampare: 2012-02-21 231721_ita.xml

Condizioni di montaggio

