



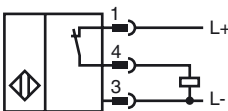
### Orderbenämning

NEN6-8GM45-E3-V3

### Kännetecken

- Utökat känslavstånd
- 6 mm ej i plan

### Anslutning



### Pinout



Tråd färger enligt EN 60947-5-2

1	BN
3	BU
4	BK

### Tillbehör

#### BF 8

Fäste, 8 mm

#### V3-GM

Kabeldosa, M8, 3-polig, kan anpassas

#### V3-WM

Kabeldosa, M8, 3-polig, kan anpassas

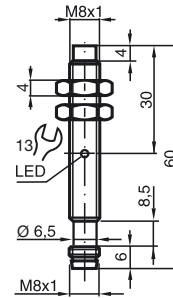
#### V3-GM-2M-PUR

Honkontakt, M8, 3-stifts, PUR-kabel

#### V3-WM-2M-PUR

Honkontakt, M8, 3-stifts, PUR-kabel

## Avmätning



## Tekniska data

### Allmänna specifikationer

Utgångsfunktion	PNP	öppnare
Känslavstånd	$s_n$	6 mm
Installation	ej i samma plan	
Utgångstyp	DC	
Garanterat känslavstånd	$s_a$	0 ... 4,86 mm
Manöverelement	Konstruktionsstål, t.ex. 1.0037, S235JR (tidigare St37-2) 18 mm x 18 mm x 1 mm	
Reduktionsfaktor $r_{AI}$	0,5	
Reduktionsfaktor $r_{Cu}$	0,45	
Reduktionsfaktor $r_{1,4301}$	0,8	
Reduktionsfaktor $r_{Ms}$	0,55	

### Specifikationer

#### Installationsförhållanden

A	i stål 1.0037 (St37):	8 mm
B		12 mm
C		18 mm
F		28 mm
Arbetsspänning	$U_B$	10 ... 30 V DC
Kopplingsfrekvens	$f$	0 ... 750 Hz
Hysteres	H	0,06 ... 0,6 mm
Polaritetskydd		ja
Kortslutningskydd		pulserande
Överbelastningsförmåga		ja
Trädbrottskydd		ja
Inkopplingspulsspärr		ja
Vågighet		10 %
Spänningsfall	$U_d$	$\leq 2$ V
Upprepningsexakthet		0,3 mm
Arbetsström	$I_L$	0 ... 200 mA , över 50°C $\leq 150$ mA
Läckström	$I_r$	$\leq 10$ $\mu$ A
Tomgångsström	$I_0$	$\leq 15$ mA
Driftsberedskapsuppskov	$t_v$	$\leq 50$ ms
Funktions indikering		LED, gul

### Specifikation funktionell säkerhet

MTTF <sub>d</sub>	1740 a
Livslängd ( $T_M$ )	20 a
Feldetekteringsförmåga (DC)	0 %

### Omgivningsförhållande

Omgivningstemperatur	-25 ... 85 °C (-13 ... 185 °F)
Lagringstemperatur	-40 ... 85 °C (-40 ... 185 °F)

### Mekaniska specifikationer

Anslutnings typ	Kontakt M8 x 1 , 3-polig
Kapslingsmaterial	Mässing, förnicklad
Avkännings yta	PBT
Skyddsklass	IP67
Stomme	20 g
Åtdragningsmoment befästningsskruvar	max. 2 Nm

### Norm- och riktlinjekonformitet

Normkonformitet	
Normer	EN 60947-5-2:2007 IEC 60947-5-2:2007

### Godkännanden och certifikat

UL-godkännande	cULus Listed, General Purpose, Class 2 Power Source
CCC-godkännande	Produkter, vars max. driftspänning är $\leq 36$ V, kräver inget godkännande och har därför ingen CCC-märkning.

Installationsförutsättningar

