



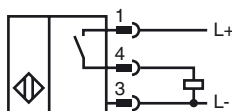
Referencia de pedido

NEN6-8GM45-E2-V3

Características

- Rango de conmutación elevado
- 6 mm no enrasado

Conexión



Pinout



Color del conductor según EN 60947-5-2

1	BN
3	BU
4	BK

Accesorios

BF 8

Brida de fijación, 8 mm

V3-GM

Conector hembra para cables, M8, 3 polos, confeccionable

V3-WM

Conector hembra para cables, M8, 3 polos, confeccionable

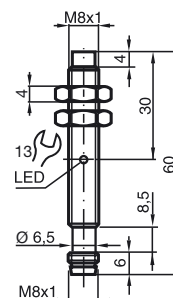
V3-GM-2M-PUR

Conector hembra M8 de 3 polos, cable PUR

V3-WM-2M-PUR

Conector hembra M8 de 3 polos, cable PUR

Dimensiones



Datos técnicos

Datos generales

Función del elemento de conmutación	PNP	N.A.
Distancia de conmutación de medición s_n	6 mm	
Instalación	no enrasado	
Polaridad de salida	CC	
Distancia de conmutación asegurada s_a	0 ... 4,86 mm	
Elementos de manejo	Acero estructural, p. ej. 1.0037, S235JR (anteriormente St37-2)	
	18 mm x 18 mm x 1 mm	
Factor de reducción r_{AI}	0,5	
Factor de reducción r_{Cu}	0,45	
Factor de reducción $r_{1,4301}$	0,8	
Factor de reducción r_{Ms}	0,55	

Datos característicos

Condiciones de montaje

A	en acero 1.0037 (St37): 8 mm
B	12 mm
C	18 mm
F	28 mm

Tensión de trabajo	U_B	10 ... 30 V CC
Frecuencia de conmutación	f	0 ... 750 Hz
Histéresis	H	0,06 ... 0,6 mm
Protección contra la inversión de polaridad	si	
Protección contra cortocircuito	sincronizado	
Resistencia a sobrecargas	si	
Protección frente a rotura de alambre	si	
Atenuación de impulso de conexión	si	
Rizado		10 %
Caída de tensión	U_d	≤ 2 V
Repetibilidad		0,3 mm
Corriente de trabajo	I_L	0 ... 200 mA, superiores a 50 ° C ≤ 150 mA
Corriente residual	I_r	≤ 10 μ A
Corriente en vacío	I_0	≤ 15 mA
Retardo a la disponibilidad	t_v	≤ 50 ms
Indicación del estado de conmutación	LED, amarillo	

Datos característicos de seguridad funcional

MTTF _d	1740 a
Duración de servicio (T_M)	20 a
Factor de cobertura de diagnóstico (DC)	0 %

Condiciones ambientales

Temperatura ambiente	-25 ... 85 °C (-13 ... 185 °F)
Temperatura de almacenaje	-40 ... 85 °C (-40 ... 185 °F)

Datos mecánicos

Tipo de conexión	Conector M8 x 1, 3 polos
Material de la carcasa	latón, niquelado
Superficie frontal	PBT
Tipo de protección	IP67
Masa	20 g
Momento de apriete de los tornillos de fijación	máx. 2 Nm

Conformidad con Normas y Directivas

Conformidad con estándar	
Estándar	EN 60947-5-2:2007 IEC 60947-5-2:2007

Autorizaciones y Certificados

Autorización UL	cULus Listed, General Purpose, Class 2 Power Source
Autorización CCC	Los productos cuya tensión de trabajo máx. ≤ 36 V no llevan el marcado CCC, ya que no requieren aprobación.

Condiciones de montaje

