



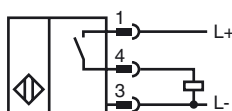
**Marque de commande**

NEN6-8GM45-E2-V3

**Caractéristiques**

- Portée augmentée
- 6 mm, non noyable

**Connection**



**Pinout**



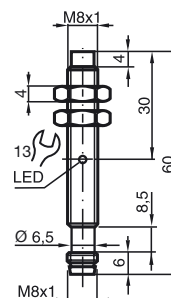
Couleur des fils selon EN 60947-5-2

1	BN
3	BU
4	BK

**Accessoires**

- BF 8**  
bride de fixation, 8 mm
- V3-GM**  
Prise câble, M8, 3 broches, à confectionner
- V3-WM**  
Prise câble, M8, 3 broches, à confectionner
- V3-GM-2M-PUR**  
Prise câble, M8, 3 pôles, câble PUR
- V3-WM-2M-PUR**  
Prise câble, M8, 3 pôles, câble PUR

**Dimensions**



**Caractéristiques techniques**

**Caractéristiques générales**

Fonction de l'élément de commutation	PNP à fermeture
Portée nominale	$s_n$ 6 mm
Montage	non noyable
Polarité de sortie	DC
Portée de travail	$s_a$ 0 ... 4,86 mm
Élément de commande	Acier de construction, p. ex. 1.0037, S235JR (ancien St37-2) 18 mm x 18 mm x 1 mm
Facteur de réduction $r_{Al}$	0,5
Facteur de réduction $r_{Cu}$	0,45
Facteur de réduction $r_{1,4301}$	0,8
Facteur de réduction $r_{Ms}$	0,55

**Valeurs caractéristiques**

Conditions de montage	
A	en acier 1.0037 (St37) : 8 mm
B	12 mm
C	18 mm
F	28 mm
Tension d'emploi	$U_B$ 10 ... 30 V DC
Fréquence de commutation	$f$ 0 ... 750 Hz
Course différentielle	H 0,06 ... 0,6 mm
Protection contre l'inversion de polarité	oui
Protection contre les courts-circuits	pulsé
Résistance aux surcharges	oui
Sécurité rupture de fil	oui
Suppression d'impulsion de mise en marche	oui
Ondulation	10 %
Chute de tension	$U_d$ $\leq 2$ V
Reproductibilité	0,3 mm
Courant d'emploi	$I_L$ 0 ... 200 mA, supérieures à 50 ° C $\leq 150$ mA
Courant résiduel	$I_r$ $\leq 10$ $\mu$ A
Consommation à vide	$I_0$ $\leq 15$ mA
Retard à la disponibilité	$t_v$ $\leq 50$ ms
Visualisation de l'état de commutation	LED jaune

**Valeurs caractéristiques pour la sécurité fonctionnelle**

MTTF <sub>d</sub>	1740 a
Durée de mission (T <sub>M</sub> )	20 a
Couverture du diagnostic (DC)	0 %

**Conditions environnementales**

Température ambiante	-25 ... 85 °C (-13 ... 185 °F)
Température de stockage	-40 ... 85 °C (-40 ... 185 °F)

**Caractéristiques mécaniques**

Type de raccordement	Connecteur M8 x 1, 3 broches
Matériau du boîtier	laiton nickelé
Face sensible	PBT
Mode de protection	IP67
Masse	20 g
Couple de serrage des vis de fixation	max. 2 Nm

**conformité de normes et de directives**

Conformité aux normes	
Normes	EN 60947-5-2:2007 IEC 60947-5-2:2007

**Agréments et certificats**

Agrément UL	cULus Listed, General Purpose, Class 2 Power Source
agrément CCC	Les produits dont la tension de service est $\leq 36$ V ne sont pas soumis à cette homologation et ne portent donc pas le marquage CCC.

Date de publication: 2012-10-19 14:20 Date d'édition: 2012-10-19 231702\_fra.xml

Conditions de montage

