



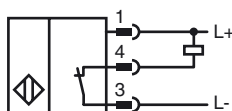
Opis zamówienia

NEN6-8GM45-E1-V3

Opis zamówienia

- Zwiększony zasięg działania
- 6 mm niezabudowany

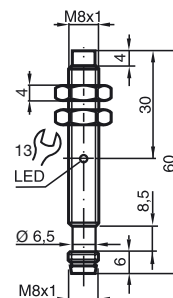
Przylącze



Drut kolory wg EN 60947-5-2

1	BN
3	BU
4	BK

Wymiary



Dane techniczne

Dane ogólne

Funkcja elementów przełączających	NPN normalnie zamknięty
Nominalny zasięg działania s_n	6 mm
Instalacja	niezabudowany
Polaryzacja wyjściowa	DC
Zapewniony dystans działania s_a	0 ... 4,86 mm
Element rozruchowy	Stal budowlana, np. 1.0037, S235JR (wcześniej St37-2) 18 mm x 18 mm x 1 mm
Współczynnik redukcji r_{Al}	0,5
Współczynnik redukcji r_{Cu}	0,45
Współczynnik redukcji $r_{1,4301}$	0,8
Współczynnik redukcji r_{Ms}	0,55

Parametry

warunki montażu	
A	w stali 1.0037 (St37): 8 mm
B	12 mm
C	18 mm
F	28 mm
Napięcie robocze U_B	10 ... 30 V DC
Częstotliwość przełączania f	0 ... 750 Hz
histereza H	0,06 ... 0,6 mm
Ochrona przed złą polaryzacją	tak
Ochrona przed zwarcieciem	pulsująca
Odporność na przeciążenia	tak
Zabezpieczenie przed zerwaniem pędni	tak
Redukcja impulsu włączania	tak
tętnienie prądu	10 %
spadek napięcia U_d	≤ 2 V
Dokładność odwzorowania	0,3 mm
Prąd roboczy I_L	0 ... 200 mA , powyżej 50°C ≤ 150 mA
Prąd resztkowy I_r	≤ 10 μ A
Prąd jałowy I_0	≤ 15 mA
Opóźnienie gotowości t_v	≤ 50 ms
Wskaźnik stanu przełączenia	Żółta dioda

Parametry bezpieczeństwa funkcjonalnego

MTTF _d	1740 a
Okres użytkowania (T_M)	20 a
Stopień pokrycia diagnostycznego (DC)	0 %

Warunki otoczenia

Temperatura otoczenia	-25 ... 85 °C (-13 ... 185 °F)
Temperatura składowania	-40 ... 85 °C (-40 ... 185 °F)

Dane mechaniczne

Schemat połączenia	Wtyczka przyrządowa M8 x 1 , 3-pin
Materiał obudowy	Mosiądz, niklowany
Powierzchnia pomiarowa	PBT
Rodzaj ochrony	IP67
Masa	20 g
Moment dokręcający żrub mocujących	maks. 2 Nm

Zgodność norm i dyrektyw

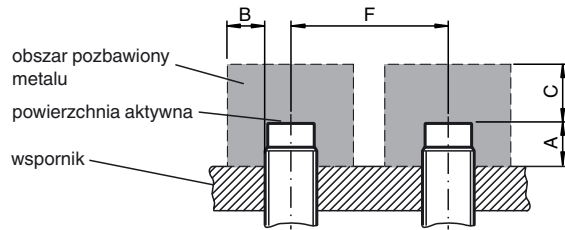
Zgodność norm	
Normy	EN 60947-5-2:2007 IEC 60947-5-2:2007

Zezwolenia i certyfikaty

Certyfikat UL	cULus Listed, General Purpose, Class 2 Power Source
---------------	-----------------------------------------------------

Certyfikat CCC

Produkty, dla których maksymalne napięcie robocze nie przekracza 36 V, nie wymagają certyfikacji, a zatem nie są opatrzone znakiem CCC.



Data publikacji: 2012-10-19 14:20 Data wydania: 2012-10-19 231701_pol.xml