



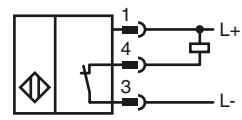
Marque de commande

NEN6-8GM45-E1-V3

Caractéristiques

- Portée augmentée
- 6 mm, non noyable

Connexion



Pinout



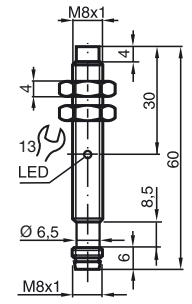
Date de publication: 2012-10-19 14:20 Date d'édition: 2012-10-19 231701_fra.xml
 Couleur des fils selon EN 60947-5-2

1	BN
3	BU
4	BK

Accessoires

- BF 8**
bride de fixation, 8 mm
- V3-GM**
Prise câble, M8, 3 broches, à confectionner
- V3-WM**
Prise câble, M8, 3 broches, à confectionner
- V3-GM-2M-PUR**
Prise câble, M8, 3 pôles, câble PUR
- V3-WM-2M-PUR**
Prise câble, M8, 3 pôles, câble PUR

Dimensions



Caractéristiques techniques

Caractéristiques générales

Fonction de l'élément de commutation	NPN	à ouverture
Portée nominale	s_n	6 mm
Montage		non noyable
Polarité de sortie		DC
Portée de travail	s_a	0 ... 4,86 mm
Élément de commande		Acier de construction, p. ex. 1.0037, S235JR (ancien St37-2) 18 mm x 18 mm x 1 mm
Facteur de réduction r_{Al}		0,5
Facteur de réduction r_{Cu}		0,45
Facteur de réduction $r_{1,4301}$		0,8
Facteur de réduction r_{Ms}		0,55

Valeurs caractéristiques

Conditions de montage		
A		en acier 1.0037 (St37) : 8 mm
B		12 mm
C		18 mm
F		28 mm
Tension d'emploi	U_B	10 ... 30 V DC
Fréquence de commutation	f	0 ... 750 Hz
Course différentielle	H	0,06 ... 0,6 mm
Protection contre l'inversion de polarité		oui
Protection contre les courts-circuits		pulsé
Résistance aux surcharges		oui
Sécurité rupture de fil		oui
Suppression d'impulsion de mise en marche		oui
Ondulation		10 %
Chute de tension	U_d	≤ 2 V
Reproductibilité		0,3 mm
Courant d'emploi	I_L	0 ... 200 mA, supérieures à 50 ° C ≤ 150 mA
Courant résiduel	I_r	≤ 10 μ A
Consommation à vide	I_0	≤ 15 mA
Retard à la disponibilité	t_v	≤ 50 ms
Visualisation de l'état de commutation		LED jaune

Valeurs caractéristiques pour la sécurité fonctionnelle

MTTF _d	1740 a
Durée de mission (T _M)	20 a
Couverture du diagnostic (DC)	0 %

Conditions environnementales

Température ambiante	-25 ... 85 °C (-13 ... 185 °F)
Température de stockage	-40 ... 85 °C (-40 ... 185 °F)

Caractéristiques mécaniques

Type de raccordement	Connecteur M8 x 1, 3 broches
Matériau du boîtier	laiton nickelé
Face sensible	PBT
Mode de protection	IP67
Masse	20 g
Couple de serrage des vis de fixation	max. 2 Nm

conformité de normes et de directives

Conformité aux normes	
Normes	EN 60947-5-2:2007 IEC 60947-5-2:2007

Agréments et certificats

Agrément UL	cULus Listed, General Purpose, Class 2 Power Source
agrément CCC	Les produits dont la tension de service est ≤ 36 V ne sont pas soumis à cette homologation et ne portent donc pas le marquage CCC.

Conditions de montage

