



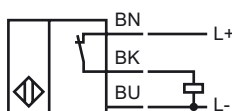
Opis zamówienia

NEB3-8GM45-E3

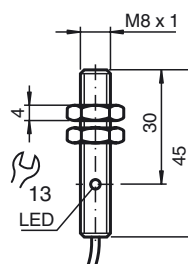
Opis zamówienia

- Zwiększony zasięg działania
- 3 mm quasi-zabudowany

Przyłącze



Wymiary



Dane techniczne

Dane ogólne

Funkcja elementów przełączających	PNP	NC
Nominalny zasięg działania	s_n	3 mm
Instalacja		quasi-zabudowany
Polaryzacja wyjściowa		DC
Zapewniony dystans działania	s_a	0 ... 2,4 mm
Element rozruchowy		Stal budowlana, np. 1.0037, S235JR (wcześniej St37-2) 9 mm x 9 mm x 1 mm
Współczynnik redukcji r_{Al}		0,5
Współczynnik redukcji r_{Cu}		0,3
Współczynnik redukcji $r_{1,4301}$		0,8
Współczynnik redukcji r_{Ms}		0,5

Parametry

warunki montażu

A		w stali 1.0037 (St37): 1 mm
B		6 mm
C		9 mm
F		16 mm
Napięcie robocze	U_B	10 ... 30 V DC
Częstotliwość przełączania	f	0 ... 1500 Hz
histereza	H	0,03 ... 0,3 mm
Ochrona przed złą polaryzacją		tak
Ochrona przed zwarcie		pulsująca
Odporność na przeciążenia		tak
Zabezpieczenie przed zerwaniem pędni		tak
Redukcja impulsu włączania		tak
tętnienie prądu		10 %
spadek napięcia	U_d	≤ 2 V
Dokładność odwzorowania		0,15 mm
Prąd roboczy	I_L	0 ... 200 mA, powyżej 50°C ≤ 150 mA
Prąd resztkowy	I_r	≤ 10 μ A
Prąd jałowy	I_0	≤ 15 mA
Opóźnienie gotowości	t_v	≤ 50 ms
Wskaźnik stanu przełączenia		Żółta dioda

Parametry bezpieczeństwa funkcjonalnego

MTTF _d	1740 a
Okres użytkowania (T_M)	20 a
Stopień pokrycia diagnostycznego (DC)	0 %

Warunki otoczenia

Temperatura otoczenia	-25 ... 85 °C (-13 ... 185 °F)
Temperatura składowania	-40 ... 85 °C (-40 ... 185 °F)

Dane mechaniczne

Schemat połączenia	przewód PUR, 2 mm
Przekrój poprzeczny żył	0,14 mm ²
Materiał obudowy	Mosiądz, niklowany
Powierzchnia pomiarowa	PBT
Rodzaj ochrony	IP67
Masa	50 g

Zgodność norm i dyrektyw

Zgodność norm	
Normy	EN 60947-5-2:2007 IEC 60947-5-2:2007

Zezwolenia i certyfikaty

Certyfikat UL	cULus Listed, General Purpose, Class 2 Power Source
Certyfikat CCC	Produkty, dla których maksymalne napięcie robocze nie przekracza 36 V, nie wymagają certyfikacji, a zatem nie są opatrzone znakiem CCC.

